



**Всероссийская научно-практическая конференция  
«ТЕОРЕТИЧЕСКИЕ И ПРАКТИЧЕСКИЕ ВОПРОСЫ  
КЛИНИЧЕСКОЙ СТОМАТОЛОГИИ»  
5-6 октября 2023 года, Санкт-Петербург**

# **ПРОГРАММА КОНФЕРЕНЦИИ**

**Кафедра и клиника общей стоматологии  
Военно-медицинская академия имени С.М. Кирова**



**Официальная  
страница  
Конференции**



**Регистрация  
участников  
и партнеров  
конференции**







## **ПРОГРАММНЫЙ КОМИТЕТ КОНФЕРЕНЦИИ:**

- Крюков Е.В. –** Начальник Военно-медицинской академии  
Заслуженный врач Российской Федерации  
доктор медицинских наук профессор  
член-корреспондент Российской академии наук  
генерал-лейтенант медицинской службы
- Котив Б.Н. –** Заместитель начальника академии  
по клинической работе  
Заслуженный врач Российской Федерации  
доктор медицинских наук профессор  
генерал-майор медицинской службы
- Ивченко Е.В. –** Заместитель начальника академии  
по научной работе  
доктор медицинских наук доцент  
полковник медицинской службы
- Макиев Р.Г. –** Заместитель начальника академии  
по учебной работе  
доктор медицинских наук  
полковник медицинской службы
- Маркевич В.Ю. –** Заместитель начальника академии –  
Начальник Лечебно-диагностического центра  
(клинического, многопрофильного, высоких технологий)  
кандидат медицинских наук доцент  
полковник медицинской службы
- Лобачёв И.В. –** Начальник учебно-методического отдела  
кандидат педагогических наук  
полковник медицинской службы
- Овчинников Д.В.** Начальник отдела организации научной работы  
и подготовки научно-педагогических кадров  
полковник медицинской службы
- Гребнев Г.А. –** Главный стоматолог Минобороны России  
Заведующий кафедрой челюстно-лицевой хирургии  
и хирургической стоматологии  
Заслуженный врач Российской Федерации  
доктор медицинских наук профессор
- Железняк В.А. –** Главный нештатный стоматолог академии  
Начальник кафедры общей стоматологии  
кандидат медицинских наук доцент  
полковник медицинской службы



# Режим работы / Working hours

Активность/ Action День/Day	Доклады/ Lectures	Демо- площадка/ Demo-stand	Курс Марии Носовой/ Cours of Maria Nosova	Выставка/ Exhibition
5 октября/ October 5	09:45 - 16:30	10:00 - 18:00	09:00 - 18:00	10:00 - 18:00
6 октября/ October 6	09:00 - 17:40	10:00 - 18:00	09:00 - 18:00	10:00 - 18:00

**Контакты тех. комитета: +7 (921) 327-56-44 Максим Владимирович Жмудь**

В период проведения вход на территорию, для всех категорий граждан, осуществляется строго при предъявлении паспорта.

During the, all categories of citizens enter the area strictly on producing their passports.

## Правила посещения / Rules for visiting

Уважаемые Участники и Гости Конференции!

Dear Participants and Guests of the Conference!

Просим Вас руководствоваться следующими правилами при посещении Всероссийской научно-практической конференции:

We ask you to follow the following rules when visiting the All-Russian Scientific and Practical Conference:

### **Запрещается:**

- все виды огнестрельного, газового и холодного оружия;
- боеприпасы, взрывчатые и легковоспламеняющиеся материалы, пиротехнику всех видов;
- отравляющие, ядовитые, едкие и зловонные вещества;
- велосипеды и самокаты;
- спиртные напитки и напитки в стеклянной таре;
- животных;
- крупногабаритные предметы, размером более 60x40x30 см.

### **Forbidden:**

- all types of firearms, gas guns and cold arms;
- ammunition, explosive and flammable materials, pyrotechnics of all kinds;
- toxic, poisonous, caustic and foul-smelling substances;
- bicycles and scooters;
- alcoholic beverages and beverages in glass containers;
- pets and other animals;
- bulk items of over 60x40x30 cm.

Лица, нарушающие порядок и правила, установленные на территории Военно-медицинской академии, могут быть удалены с территории и привлечены к ответственности, предусмотренной действующим законом РФ

Persons who violate the order and rules established on the territory of the Military Medical Academy may be removed from the territory and brought to justice under the current law of the Russian Federation



# ПОСТЕРНЫЕ ДОКЛАДЫ/POSTER'S SESSION

ВНИМАНИЕ! КОНКУРС!

## 1. МОРФОФУНКЦИОНАЛЬНОЕ СОСТОЯНИЕ ЗУБОЧЕЛЮСТНОЙ СИСТЕМЫ У ДЕТЕЙ С ДИСТАЛЬНОЙ ОККЛЮЗИЕЙ С ПРИМЕНЕНИЕМ МЕТОДОВ УЛЬТРАЗВУКОВОЙ ДИАГНОСТИКИ

Авторы: *Текучёва С.В., Фокина А.А., Врачева Д.Н., Ермольев С.Н.*

Московский государственный медико-стоматологический университет им. А.И. Евдокимова, Москва

## 2. ИСТОРИЯ РАЗВИТИЯ АДГЕЗИВНЫХ ТЕХНИК В ОРТОДОНТИИ

Авторы: *Соколович Н.А., Гончарик И.Н.*

Санкт-Петербургский государственный университет, Санкт-Петербург

## 3. ПРИМЕНЕНИЕ ЦИФРОВЫХ ТЕХНОЛОГИЙ В ПОВСЕДНЕВНОЙ ПРАКТИКЕ ВРАЧА-СТОМАТОЛОГА

Авторы: *Поплаухин Т.С.*

Военно-медицинская академия имени С.М. Кирова, Санкт-Петербург

## 4. ОСОБЕННОСТИ ДИАГНОСТИКИ ОСЛОЖНЕННЫХ ФОРМ КАРИЕСА ЗУБОВ У ПАЦИЕНТОВ, РАНЕЕ ПЕРЕБОЛЕВШИХ COVID-19

Авторы: *Борисова Э.Г., Ермолович А.Л., Семенова Д.Д.*

Военно-медицинская академия имени С.М. Кирова, Санкт-Петербург

## 5. ПРОГНОЗИРОВАНИЕ ИНТЕНСИВНОСТИ ПОРАЖЕНИЯ КАРИЕСОМ ЗУБОВ У ВОСПИТАННИКОВ ОБЩЕОБРАЗОВАТЕЛЬНЫХ ОРГАНИЗАЦИЙ МИНОБОРОНЫ РОССИИ

Авторы: *Гребнев Г.А., Солдатов И.К., Солдатов А.Н.*

Военно-медицинская академия имени С.М. Кирова, Санкт-Петербург

## 6. КЛИНИЧЕСКИЙ ОПЫТ ПРИМЕНЕНИЯ СЪЕМНОЙ ОРТОДОНТИЧЕСКОЙ АППАРАТУРЫ (ЭЛАЙНЕРОВ) В КОМПЛЕКСНОМ СТОМАТОЛОГИЧЕСКОМ ЛЕЧЕНИИ У ВЗРОСЛЫХ ПАЦИЕНТОВ

Авторы: *Федорова А.В., Солдатова Л.Н.*

Военно-медицинской академии им. С.М. Кирова, Санкт-Петербург

Первый Санкт-Петербургский государственный медицинский университет имени академика И.П. Павлова, Санкт-Петербург

## 7. ХИРУРГИЧЕСКОЕ ЛЕЧЕНИЕ ОДИНОЧНЫХ И МНОЖЕСТВЕННЫХ РЕЦЕССИЙ ДЕСНЫ С ИСПОЛЬЗОВАНИЕМ АЛЛОГЕННОЙ DURA MATER

Авторы: *Шаров А.Н., Носова М.А., Волова Л.Т., Нефедова И.Ф., Трунин Д.А.*

Самарский государственный медицинский университет, Самара

ООО «Стоматологический магазин «РОМАШКА», Санкт-Петербург

## 8. ИСПОЛЬЗОВАНИЕ ГЕЛЕВОЙ ФОРМЫ КОМПЛЕКСОВ РАСТИТЕЛЬНЫХ И СИНТЕТИЧЕСКИХ КОМПОНЕНТОВ ДЛЯ РЕГЕНЕРАЦИИ ТКАНЕЙ ПАРОДОНТА

Авторы: *Шаров А.Н., Носова М.А., Латиф И.И., Ковалевский А.М.*

Самарский государственный медицинский университет, Самара

ООО «Стоматологический магазин «РОМАШКА», Санкт-Петербург

Военно-медицинской академии им. С.М. Кирова, Санкт-Петербург

## 9. ОТКРЫТЫЙ СИНУС-ЛИФТИНГ С НАПРАВЛЕННОЙ КОСТНОЙ РЕГЕНЕРАЦИЕЙ С ИСПОЛЬЗОВАНИЕМ ГИСТОГРАФТА РЕЗУЛЬТАТЫ ДВУХЛЕТНЕГО НАБЛЮДЕНИЯ

Авторы: *Рябов А.Ю.; Бозо И.Я., Пресняков Е.В., Деев Р.В.*

Учебный Центр Алексея Рябова» г. Щёлково, Московская область

НКЦ №2 ФГБНУ РНЦХ им. акад. Б.В. Петровского (ЦКБ РАН), г. Москва

ООО «Гистографт», г. Москва

Северо-Западный государственный медицинский университет имени И. И. Мечникова, Санкт-Петербург

## 10. ОЦЕНКА КЛИНИЧЕСКОЙ ЭФФЕКТИВНОСТИ ПРИМЕНЕНИЯ ГЕЛЕВОЙ ФОРМЫ РАСТИТЕЛЬНЫХ АНТИСЕПТИКОВ В КОМПЛЕКСНОМ ЛЕЧЕНИИ ГИНГИВИТА

Авторы: *Нуриева Н.С., Бессонова Е.А., Шаров А.Н., Носова М.А.*

Южно-Уральский государственный университет, Челябинск

ООО «Стоматологический магазин «РОМАШКА», Санкт-Петербург

## 11. ОЦЕНКА ПАТОЛОГИИ ПРИКУСА С УЧЕТОМ ОСОБЕННОСТЕЙ ШЕЙНОГО ОТДЕЛА ПОЗВОНОЧНИКА

Авторы: *Прохорова В.В., Солдатова Л.Н., Ткаченко Т.Б.*

Военно-медицинской академии им. С.М. Кирова, Санкт-Петербург

**ПРИСУТСТВИЕ ОДНОГО ИЗ АВТОРОВ СТЕНДОВОГО ДОКЛАДА ОБЯЗАТЕЛЬНО!**



**Компания «Имплант-сэйл» (Москва).** Основана в 2012 году. Предлагает широкий диапазон продуктов для имплантологии: системы имплантатов Dentium и Neobiotech; костные материалы и мембраны Purgo, Лиопласт; инструменты Orange и AR Instrument; оборудование для имплантологии и костной пластики, расходник и сервис. Регулярный экспонент в России. **Ваш надёжный партнер в имплантологии!**



**Компания «Ультрастом» (Санкт-Петербург).** «Ультрастом» – лидер отрасли производства и продажи абатментов, титановых оснований и других дентальных ортопедических компонентов. Сегодня «Ультрастом» - это современное, технологичное передовое производство, лидирующее в России, и за ее пределами. В каталоге сегодня - **более 150 000 наименований продукции.**



**Компания Praktik.dental (Санкт-Петербург).** Официальный партнер MEGA'GEN Russia в СПб и СЗФО. Крупнейшее производство дентальных имплантатов в Азии — результат высочайшего спроса на продукцию MegaGen во всём мире. Представительства MegaGen Implant Co., Ltd успешно работают более чем в **100 странах мира.**



**Компания Revyline (Москва).** Основана в 2013 году врачом-стоматологом, производит средства гигиены полости рта. Наша цель - сделать гигиену полости рта доступной, в приоритете качественный сервис и лояльность к клиенту. Еще одно направление – организация учебных мероприятий для стоматологов. Учебные мероприятия посетили **более 1000 стоматологов** из России и других стран.



**Компания «Гистографт» (Москва).** Первая компания в России, изменившая подход к созданию остеопластических материалов. За счет плазмидной ДНК с геном VEGF остеопластический материал «Гистографт» обеспечивает усиленное формирование сосудов в зоне имплантации, что усиливает и ускоряет **репаративный остеогенез**, оказывая реальное индуктивное, а не только кондуктивное воздействие.



**Центр восстановления зубов SDS Clinic (Санкт-Петербург).** Основан ведущим врачом-имплантологом России Денисом Сергеевичем Сучковым. В SDS Clinic оказывают все виды стоматологической помощи для взрослых и детей от лечения кариеса до проведения целого ряда таких редких для России операций, как **скуловая имплантация Zygoma или имплантация зубов по методу All-on-4.**



**Компания Kerr** разрабатывает и производит продукты, которые используются в каждой процедуре реставрации. Представители компании Kerr работают в тесном контакте с дистрибьюторами во многих странах мира, оказывая всестороннюю поддержку конечному пользователю и укрепляя нашу позицию одного из лидеров мирового рынка эстетической реставрации. **Реставрация - точно Kerr!**



**Группа компаний Дентал Гуру (Москва).** Все решения для стоматологии: технологичные имплантационные системы, прогрессивные пластические и реставрационные материалы, оригинальное технологичное оборудование, инструменты для реставрации, эндодонтии, протезирования, хирургии, пародонтологии, имплантации. Обучающие программы по всей России, клуб для стоматологов - **все для Вашего успеха!**



**Компания «АРКОМ» (Санкт-Петербург).** Основана в 1993 году. Эксклюзивный дистрибьютор мировых брендов: RTD, Omiotton, IDS, CMS Dental, bredent medical, ARKONA, BioArt, VinciSmile. Повышение квалификации и уровня знаний стоматологов через профессиональные образовательные программы центра «Дентал Академи». **Забота, внимание и высокое качество - 30 лет с Вами!**



**Компания «Технодент» (Санкт-Петербург).** 15 лет мы являемся эксклюзивным дистрибьютором бренда American Orthodontics. Мы предлагаем уникальные аппараты orthoplus (Франция) для миофункциональной терапии, и ортодонтическую аппаратуру ведущих мировых производителей: брекет-системы, инструменты, расходные материалы. **У нас еще столько всего впереди!**



	<p><b>Группа компаний ВЕСТ (Санкт-Петербург)</b> - это крупнейший интернет-магазин, специализирующийся на оптовой и розничной продаже стоматологических материалов, предлагающий комплексные решения для клиник, отделений, кабинетов и врачей. А также продажа оборудования, сервисный и учебный центры.</p>		<p><b>Компания «Дентсервис» (Санкт-Петербург).</b> Передовая зуботехническая лаборатория, основанная в 1998 году. Более чем за 20 лет работы мы завоевали доверие более 2000 врачей и зубных техников. Наши филиалы находятся в Москве, Санкт-Петербурге и штате Дубаи (ОАЭ). <b>Самая крупная зуботехническая лаборатория в России!</b></p>
	<p><b>3D Vision - Центр Аддитивных Технологий</b> - работает в Санкт-Петербурге с 2013 года и занимает лидирующую позицию на рынке 3D оборудования, расходных материалов и аксессуаров для 3D моделирования и 3D печати. <b>Мы оборудуем Ваше производство или изготовим по заказу индивидуальную высокоточную продукцию.</b></p>		<p><b>Торгово-промышленная группа компаний «Диарси» (R.O.C.S.)</b> родом из России. Один из лидеров в области производства инновационной продукции по уходу за полостью рта, косметики, медицинских изделий, фармацевтических субстанций и ингредиентов. <b>Высокое качество и натуральные компоненты. Всегда!</b></p>
	<p><b>Компания Ormco</b> – один из ведущих и крупнейших мировых производителей ортодонтической продукции: брекет-систем, инструментов, микроимплантатов, адгезивов и др. В ассортимент Ormco входит полный спектр эргономичной аппаратуры, необходимой для успешной результативной практики современного ортодонта.</p>		<p><b>Компания Alpha-Bio (Израиль).</b> Более двадцати пяти лет компания является лидером в разработке, производстве и дистрибуции имплантатов, ортопедических компонентов, биоматериалов и хирургических инструментов. Мы стояли у истоков имплантации зубов и сегодня продолжаем путь передовыми инновационными решениями!</p>
	<p><b>«ПРОТЕКО» - Группа Компаний</b> образована в 2005 году. Каждый день мы поддерживаем исключительное высокое качество продукции, обеспечиваем надёжность и безопасность в партнерстве для производителей, дистрибьюторов и конечных потребителей медицинских изделий на рынках России и ближнего зарубежья.</p>		<p><b>Компания Stom Supply</b> - динамично развивающаяся молодая активная компания. Поставляет на рынок РФ и СНГ продукцию для стоматологии. Фокус компании: имплантация и челюстно-лицевая хирургия. Наша продукция отвечает современным требованиям к качеству и обеспечивает клиницистам удобство работы в любых клинических ситуациях.</p>
	<p><b>Фармацевтическая компания Inibsa (Испания)</b> – мировой лидер в производстве местных анестетиков. Продукция Inibsa изготавливается на заводе по европейским стандартам GMP и AEMPS и контролируется государством. Широкий ассортимент и точный подбор анестетиков для любых манипуляций в стоматологии. <b>С нами раз и навсегда!</b></p>		<p><b>ASEPTA - торговая марка АО «ВЕРТЕКС».</b> Комплекс средств для профилактики и лечения воспалительных заболеваний пародонта, и ухода за полостью рта с доказанной эффективностью. Лидер рынка средств профессиональной гигиены и препаратов для экстренной и плановой стоматологической помощи для слизистой рта и дёсен.</p>
	<p><b>«Лиопласт»®</b> - это наиболее адаптированные по своему биохимическому составу к человеческому организму остео- и мукопластические биоимплантаты, а также наиболее исследованные материалы в России. С 1983 года. Фундаментальная доказательная база, более 2000 пользователей в России. <b>Хирургия? Точно Лиопласт!</b></p>		<p><b>Fitodent</b> - отечественные растительные средства для ухода за дёснами и полостью рта, лечения пародонта и для хирургической практики. Оригинальные рецептуры, профессиональные формы выпуска, мощная база исследований. Участник Форума «Армия» 2023 и выставки IDS 2019. <b>Проверено НИИ ГРИППА и НИИ Пастера!</b></p>

# Спикеры Демо-площадки / Speakers



**Носова  
Мария Александровна**

Оптимизация хирургического лечения пациентов с множественными рецессиями десны



**Панзуля  
Виталий Георгиевич**

Использование 3D-индивидуальных костных блоков для реабилитации зубо-челюстной системы



**Шторина  
Галина Борисовна**

Ключ к успеху при лечении генерализованного пародонтита



**Максименко  
Станислав Юрьевич**

- Исследование применения FDM, DLP и LCD 3D-печати в стоматологии
- Будущее стоматологии: применение 3D-печати металлами



**Лысов  
Александр Дмитриевич**

Цифровое планирование индивидуального костного трансплантата для реконструкции альвеолярного отростка с одномоментной дентальной имплантацией



**Василенко  
Антон Сергеевич**

Использование системы имплантатов Riellen's в протоколе одномоментной имплантации с немедленной нагрузкой



**Барсова  
Алена Леонидовна**

Как врачу работать спокойно?



**Сучков  
Денис Сергеевич**

- Zygoma - 10 лет практики!
- Имплантаты Alpha Bio TEC в повседневной практике клинициста



**Стругов  
Андрей Николаевич**

Хирургический шаблон. Взаимодействие хирурга, стоматолога-ортопеда и зуботехнической лаборатории



**Чибисова  
Марина Анатольевна**

Персонализированный подход к современной трехмерной диагностике (КЛКТ, МСКТ, МРТ) и планированию лечения пациентов с заболеваниями височно-нижнечелюстного сустава (ВНЧС)



**Михайлова  
Екатерина Станиславовна**

Клинико-функциональная оценка эффективности экспозиции геля «Фитодент» при установке формирувателей десны



**Шаров  
Алексей Николаевич**

Результаты клинического применения аллоимплантатов dura mater у пациентов с множественными рецессиями десны



# Спикеры Демо-площадки / Speakers



**Пономарев  
Олег Юрьевич**

Клинические случаи направленной костной регенерации в стоматологии



**Бондаренко  
Дмитрий Николаевич**

Планирование лечения адентии с опорой на имплантаты



**Краева  
Людмила  
Александровна**

Антибактериальная эффективность питьевого хлорофилла и жевательного мармелада «Фитодент»



**Аверьянов  
Сергей Витальевич**

Взаимосвязь зубочелюстных аномалий и хейлитов у пациентов, находящихся на ортодонтическом лечении



**Анисимов  
Роман Сергеевич**

Возможности десневых пластик в области имплантатов для оптимизации функции и эстетики



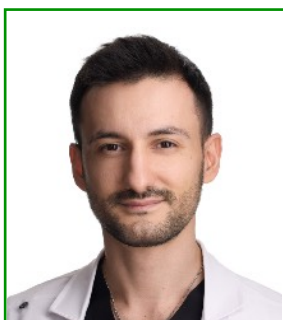
**Завьялова  
Наталья Геннадиевна**

Подводные камни применения стекловолоконных штифтов



**Кущенко  
Николай Викторович**

Японский подход к адгезивной фиксации не прямых реставраций.



**Бозо  
Илья Ядигерович**

Влияние ген-активированного остеопластического материала «Гистографт» на репаративный остеогенез



**Кытько  
Олеся Васильевна**

Особенности обезболивания у пациентов со злокачественными новообразованиями и воспалительными процессами слизистой полости рта



**Ковалевский  
Александр Мечиславович**

Ошибки и осложнения в пародонтологии



**Громовик  
Мария Васильевна**

Аллергологическая настороженность врача-стоматолога, и диагностика реакций гиперчувствительности к местным анестетикам



**Алимбетов  
Артём Дмитриевич**

Основы интраорального сканирования

Время	Тема презентации	Докладчик/Фирма
10.00-10.30	Организация подготовки врачей-стоматологов в Военно-медицинской академии имени С.М. Кирова	Железняк Владимир Андреевич
10.30-11.00	Совершенствование методик эстетической реставрации зубов композитными материалами	Николаев Александр Иванович
11.00-11.30	Особенности функционального состояния микроциркуляции тканей пародонта при различных видах курения в спектре пациентов молодого возраста	Орехова Людмила Юрьевна
11.30-12.00	Возможности современных методов лучевой диагностики для первичной диагностики, оценки качества и планирования лечения осложнений кариеса, заболеваний периодонта и пародонта с учетом клинических рекомендаций СТАР	Чибисова Марина Анатольевна
12.00-12.20	Актуальные вопросы психологии стоматологического клинического приема	Леонтьев Александр Александрович
12.20-12.40	Значение диагностического потенциала биологических жидкостей полости рта в превентивной оценке стоматологических заболеваний на клиническом приеме.	Ипполитов Юрий Алексеевич
12.40-13.00	Стоматологическое просвещение как составляющая общественного здоровья и качества жизни	Соловьева Елена Сергеевна
13.00-14.00	<b>Перерыв. Конкурсная постерная сессия на 2-м этаже Конференции</b>	
14.00-14.30	Качество стоматологической помощи, оказываемой детскому населению самарской области. проблемы. Прогноз стоматологического здоровья до 2030 года.	Хамадеева Альфия Минвалиевна
14.30-14.50	Командный подход в реконструкции мукогингивальных дефектов	Лобода Екатерина Сергеевна
14.50-15.10	Многоформная экссудативная эритема в клинической практике врача-стоматолога	Ковалевский Александр Мечиславович
15.10-15.40	Применение внутриротового сканера в ежедневной практике врача - стоматолога	Малышева Ирина Владимировна
15.40-16.00	Монохромные композиты в практике врача стоматолога терапевта	Воробьева Юлия Борисовна
15.50-16.20	Профилактические аспекты(векторы) в борьбе с осложнениями съемного протезирования у пациентов с проявлениями красного плоского лишая в полости рта	Чиркова Наталья Владимировна
16.20-16.30	<b>Подведение итогов первого дня конференции</b>	

**ОСТАВЬ СЕБЕ ВПЕЧАТЛЕНИЯ О КОНФЕРЕНЦИИ - РАСПЕЧАТАЙ ФОТОГРАФИЮ!**

**Подробности и условия - на стойке регистрации, первый этаж**





Время	Тема презентации	Докладчик/Фирма
10.00-10.30	Подводные камни применения стекловолоконных штифтов	<b>Завьялова Наталья Геннадиевна</b>
10.35-11.05	Цифровое планирование индивидуального костного трансплантата для реконструкции альвеолярного отростка с одномоментной дентальной имплантацией	<b>Лысов Александр Дмитриевич</b>
11.10-11.40	Использование 3D-индивидуальных костных блоков для реабилитации зубо-челюстной системы	<b>Панцулая Виталий Георгиевич</b>
11.45-12.15	Zygoma - 10лет практики	<b>Сучков Денис Сергеевич</b>
12.20-12.50	Будущее стоматологии: применение 3D-печати металлами	<b>Максименко Станислав Юрьевич</b>
12.55-13.25	Персонализированный подход к современной трехмерной диагностике (КЛКТ, МСКТ, МРТ) и планированию лечения пациентов с заболеваниями височно-нижнечелюстного сустава (ВНЧС)	<b>Чибисова Марина Анатольевна</b>
13.30-14.00	Как врачу работать спокойно?	<b>Барсова Алёна Леонидовна</b>
14.05-14.35	Аллергологическая настороженность врача-стоматолога и диагностика реакций гиперчувствительности к местным анестетикам	<b>Громовик Мария Васильевна</b>
14.40-15.10	Влияние ген-активированного остеопластического материала «Гистографт» на репаративный остеогенез	<b>Бозо Илья Ядигерович</b>
15.15-15.45	Клинические случаи направленной костной регенерации в стоматологии	<b>Пономарев Олег Юрьевич</b>
15.50-16.20	Возможности десневых пластик в области имплантатов для оптимизации функции и эстетики	<b>Анисимов Роман Сергеевич</b>
16.25-16.55	Клинико-функциональная оценка эффективности экспозиции геля «Фитодент» при установке формирователей десневой манжеты	<b>Михайлова Екатерина Станиславовна</b>
17.00-17.30	Особенности обезболивания у пациентов со злокачественными новообразованиями и воспалительными процессами слизистой полости рта	<b>Олеся Васильевна Кытько</b>
17.35-18.00	Результаты клинического применения аллоимплантатов dura mater у пациентов с множественных рецессий десны	<b>Шаров Алексей Николаевич</b>

**УЗНАЙ О ДОСТИЖЕНИЯХ КАФЕДРЫ - ПОСЕТИ ИСТОРИЧЕСКУЮ ВЫСТАВКУ!**

**Подробности и локация - на стойке регистрации, первый этаж**

Время	Тема презентации	Докладчик/Фирма
9:00-9:30	К истории изучения распространения кариеса зубов у военнослужащих в российской армии	Мейлих Ирина Михайловна
09:30-10:00	Внутрифирменная стандартизация методов микрохирургической эндодонтии для повышения качества стоматологической помощи	Батюков Николай Михайлович
10:00-10:20	Морфологические особенности состояния дыхательных путей у пациентов с патологией окклюзии	Саунина Анастасия Андреевна
10:20-11:10	Роль первичного уровня медико-санитарной помощи в профилактике стоматологических заболеваний у детей	Хамадеева Альфия Минвалиевна
11.10-11.40	Управление факторами риска стоматологических заболеваний – эффективная модель междисциплинарного взаимодействия врача и гигиениста стоматологического	Шевченко Олесь Вячеславович
11.40-12.00	Применение различных методов для оценки эффективности лечения заболеваний пародонта	Васильева Людмила Васильевна
12.00-12.30	Особенности электрофизиологических изменений парафункциональной активности жевательных мышц у лиц с признаками бруксизма на фоне целостных зубных рядов.	Найданова Ирина Санжимитуповна
12.30-13.00	Продукция компании BioCetec (Биоцетек). Репутация, гарантии, качество.	Ким Иннеса Арсентьевна
13.00-14.00	<b>Перерыв. Конкурсная постерная сессия на 2-м этаже Конференции</b>	
14.00-14.20	Цифровая трансформация диагностических и терапевтических методов в клинической гнатологии	Булычева Елена Анатольевна
14.20-14.40	Применение вейвлет-анализа в оценке групповых изменений гемомикроциркуляции у пациентов с сахарным диабетом 2 типа.	Лисина Марианна Андреевна
14.40-15.00	Анализ результатов аппаратно-хирургического расширения верхней челюсти с применением различных видов дистракционных аппаратов	Николаев Андрей Владимирович
15.00-15.20	Отечественные профилактические, гигиенические и лечебные средства из растительных комплексов для военнослужащих	Шаров Алексей Николаевич
15.20-15.40	Применение в пародонтологии композиции periogel с хлоргексидина биглюконатом	Латиф Ирина Игоревна
15.40-16.00	Нуждаемость в стоматологической помощи военнослужащих министерства обороны Российской Федерации, проходящих военную службу на объектах по уничтожению токсичных химикатов	Морозова Екатерина Владимировна
16.00-16.20	Опыт применения физиотерапии в комплексном лечении хронического генерализованного пародонтита	Потоцкая Алина Валериевна
16.20-16.30	Барьерно-защитные возможности слизистой оболочки рта пациентов, страдающих хроническим рецидивирующим афтозным стоматитом и пользующихся съемными протезами	Ягмуров Хайдар Оразмурадович
16.30-17.00	<b>Подведение итогов конференции</b>	
17.00-17.20	<b>Общая фотография конференции</b>	

Время	Тема презентации	Докладчик/Фирма
10.00-10.20	Хирургический шаблон. Взаимодействие хирурга, стоматолога–ортопеда и зуботехнической лаборатории	Стругов Андрей Николаевич
10.20-10.40	Основы интраорального сканирования	Алимбетов Артём Дмитриевич
10.40-11.05	Планирование лечения адентии с опорой на имплантаты	Бондаренко Дмитрий Николаевич
11.10-11.40	Имплантаты Alpha Bio TEC в повседневной практике клинициста	Сучков Денис Сергеевич
11.45-12.15	Использование системы имплантатов Riellen's в протоколе одномоментной имплантации с немедленной нагрузкой	Василенко Антон Сергеевич
12.20-12.50	Ключ к успеху при лечении генерализованного пародонтита	Шторина Галина Борисовна
12.55-13.25	Исследование применения FDM, DLP и LCD 3D-печати в стоматологии	Максименко Станислав Юрьевич
13.30-14.00	Взаимосвязь зубочелюстных аномалий и хейлитов у пациентов, находящихся на ортодонтическом лечении	Аверьянов Сергей Витальевич
14.05-14.35	Японский подход к адгезивной фиксации не прямых реставраций. Часть 1	Кущенко Николай Викторович
14.40-15.10	Японский подход к адгезивной фиксации не прямых реставраций. Часть 2	Кущенко Николай Викторович
15.15-15.45	Ошибки и осложнения в пародонтологии. Часть 1	Ковалевский Александр Мечиславович
15.50-16.20	Ошибки и осложнения в пародонтологии. Часть 2	Ковалевский Александр Мечиславович
16.25-16.55	Оценка вирулицидной активности раствора для приготовления жевательного мармелада в отношении вирусов ОРВИ in vitro	Привалова Ксения Андреевна
17.00-17.30	Антибактериальная эффективность питьевого хлорофилла и жевательного мармелада «Фитодент»	Краева Людмила Александровна
17.35-18.00	Оптимизация хирургического лечения пациентов с множественными рецессиями десны	Носова Мария Александровна

## МОНОХРОМНЫЕ КОМПОЗИТЫ В ПРАКТИКЕ ВРАЧА СТОМАТОЛОГА ТЕРАПЕВТА

Мастер-класс, Воробьева Юлия Борисовна, 06.10.2023, ауд. 31. +7 911 289-09-61



**Председатель:** КРЮКОВ Е.В.

**Сопредседатели:** КОТИВ Б.Н., ИВЧЕНКО Е.В., МАРКЕВИЧ В.Ю., ГРЕБНЕВ Г.А., ЖЕЛЕЗНЯК В.А., ОРЕХОВА Л.Ю., НИКОЛАЕВ А.И.

#### 9.45 ПРИВЕТСТВЕННОЕ СЛОВО ПРЕДСЕДАТЕЛЯ ПРОГРАММНОГО КОМИТЕТА И ГОСТЕЙ КОНФЕРЕНЦИИ

#### 1. ОРГАНИЗАЦИЯ ПОДГОТОВКИ ВРАЧЕЙ–СТОМАТОЛОГОВ В ВОЕННО-МЕДИЦИНСКОЙ АКАДЕМИИ ИМЕНИ С.М. КИРОВА

*Железняк В.А., Гребнев Г.А., Балин В.В.*

*Военно-медицинская академия имени С.М. Кирова, Санкт-Петербург*

**Докладчик:** *Железняк Владимир Андреевич* – начальник кафедры и клиники общей стоматологии Военно-медицинской академии имени С.М. Кирова, кандидат медицинских наук, доцент, полковник медицинской службы

Представлены результаты учебной и методической работы кафедры общей стоматологии, созданной в 2015 году; организации подготовки врачей-стоматологов на кафедре, научные наработки сотрудников кафедры и перспективные направления научной деятельности в области как военной, так и гражданской стоматологии, результаты внедрения в клиническую деятельность.

#### 2. СОВЕРШЕНСТВОВАНИЕ МЕТОДИК ЭСТЕТИЧЕСКОЙ РЕСТАВРАЦИИ ЗУБОВ КОМПОЗИТНЫМИ МАТЕРИАЛАМИ

*Николаев А.И., Гладаревская Е.И., Глебова Д.А., Монахова А. Н., Пермьякова А.В.*

*ФГБОУ ВО «Смоленский государственный медицинский университет» Минздрава России, Смоленск*

**Докладчик:** *Николаев Александр Иванович* – заведующий кафедрой терапевтической стоматологии Смоленского государственного медицинского университета, Заслуженный врач Российской Федерации, доктор медицинских наук, профессор

Представлена актуальность вопросов повышения медицинской эффективности лечения заболеваний твердых тканей зубов методом прямой композитной реставрации. Будут освещены научно-исследовательские и опытно-конструкторские работы авторов по разработке инструментария, методик и технологий, направленных на повышение эффективности прямой эстетической реставрации зубов композитными материалами, улучшение качества и конкурентоспособности стоматологической продукции российского производства.

#### 3. ОСОБЕННОСТИ ФУНКЦИОНАЛЬНОГО СОСТОЯНИЯ МИКРОЦИРКУЛЯЦИИ ТКАНЕЙ ПАРОДОНТА ПРИ РАЗЛИЧНЫХ ВИДАХ КУРЕНИЯ В СПЕКТРЕ ПАЦИЕНТОВ МОЛОДОГО ВОЗРАСТА

*Орехова Л.Ю., Петров А.А., Косова Е.В., Лобода Е.С., Вашнева В.Ю.*

*Первый Санкт-Петербургский государственный медицинский университет имени академика И.П. Павлова, Санкт-Петербург*

**Докладчик:** *Орехова Людмила Юрьевна* – заведующая кафедрой стоматологии терапевтической и пародонтологии Первого Санкт-Петербургского государственного медицинского университета имени академика И.П. Павлова, Президент Российской Пародонтологической Ассоциации, Вице-президент Стоматологической Ассоциации Санкт-Петербурга

Представлены особенности функционального состояния микроциркуляции тканей пародонта при различных видах курения в спектре пациентов молодого возраста.

#### 4. ВОЗМОЖНОСТИ СОВРЕМЕННЫХ МЕТОДОВ ЛУЧЕВОЙ ДИАГНОСТИКИ ДЛЯ ПЕРВИЧНОЙ ДИАГНОСТИКИ, ОЦЕНКИ КАЧЕСТВА И ПЛАНИРОВАНИЯ ЛЕЧЕНИЯ ОСЛОЖНЕНИЙ КАРИЕСА, ЗАБОЛЕВАНИЙ ПЕРИОДОНТА И ПАРОДОНТА С УЧЕТОМ КЛИНИЧЕСКИХ РЕКОМЕНДАЦИЙ СТАР

*Чибисова М.А.*

*Санкт-Петербургского института стоматологии, Санкт-Петербурга*

**Докладчик:** *Чибисова Марина Анатольевна* – профессор кафедры клинической стоматологии Северо-Западный государственный медицинский университет имени И.И. Мечникова, Председатель секции «Лучевая диагностика в стоматологии» Стоматологической Ассоциации России, доктор медицинских наук, профессор

Слушатели получают знания о возможности современных методов лучевой диагностики для первичной диагностики, оценки качества и планирования лечения осложнений кариеса, заболеваний периодонта и пародонта с учетом клинических рекомендаций СТАР.

#### 5. АКТУАЛЬНЫЕ ВОПРОСЫ ПСИХОЛОГИИ СТОМАТОЛОГИЧЕСКОГО КЛИНИЧЕСКОГО ПРИЕМА

*Улитовский С.Б., Леонтьев А. А.*

*Первый Санкт-Петербургский государственный медицинский университет имени академика И.П. Павлова, Санкт-Петербург*

**Докладчик:** *Леонтьев Александр Александрович* – доцент кафедры стоматологии профилактической Первого Санкт-Петербургского государственного медицинского университета имени академика И.П. Павлова, кандидат медицинских наук

Индивидуальный подход к пациенту с обеспечением его комфорта и безопасности на приеме является ключом успешной работы, признанию важности построения доверительных отношений с пациентом и необходимость индивидуального подхода в выборе стратегии и разработки индивидуального плана лечения для разных типов стоматологических пациентов.

## 6. ЗНАЧЕНИЕ ДИАГНОСТИЧЕСКОГО ПОТЕНЦИАЛА БИОЛОГИЧЕСКИХ ЖИДКОСТЕЙ ПОЛОСТИ РТА В ПРЕВЕНТИВНОЙ ОЦЕНКЕ СТОМАТОЛОГИЧЕСКИХ ЗАБОЛЕВАНИЙ НА КЛИНИЧЕСКОМ ПРИЁМЕ

*Ипполитов Ю.А., Беркович М.В., Фоломеева Д.М.*

*Воронежский государственный медицинский университет имени Н.Н. Бурденко, Воронеж*

**Докладчик:** *Ипполитов Юрий Алексеевич* – заведующий кафедрой детской стоматологии с ортодонтией ФГБОУ ВО «Воронежский государственный медицинский университет имени Н.Н. Бурденко», доктор медицинских наук, профессор

Докладчик расскажет о значении анализа ИК-спектров ротовой, десневой и дентинной жидкостей, доказывающем появление в их составе биологических маркеров, таких как карбоновые группы сложных эфиров, карбогидраты, а также увеличение тиоцианатов при начальном развитии кариеса зуба. Будет представлен нализ вторичной структуры белков и их соотношение в ИК-спектрах десневой жидкости, что значительно повышает качество и достоверность скрининга превентивной оценки развития воспалительно-деструктивных процессов в тканях, окружающих зуб на ранних стадиях. Будут представлены исследования, позволяющие предположить происхождение десневой жидкости.

## 7. СТОМАТОЛОГИЧЕСКОЕ ПРОСВЕЩЕНИЕ КАК СОСТАВЛЯЮЩАЯ ОБЩЕСТВЕННОГО ЗДОРОВЬЯ И КАЧЕСТВА ЖИЗНИ

*Улитовский С.Б., Соловьева Е.С.*

*Первый Санкт-Петербургский государственный медицинский университет имени академика И.П. Павлова, Санкт-Петербург*

**Докладчик:** *Соловьева Елена Сергеевна* – ассистент кафедры стоматологии профилактической Первого Санкт-Петербургского государственного медицинского университета имени академика И.П. Павлова

Одним из значимых критериев в оценке стоматологического здоровья человека является качество его жизни, о совокупности социальной, психологической и физической составляющих жизни пациента. Болезни полости рта оказывают огромное влияние на здоровье человека в целом и могут вызывать боль, страдания изменения внешнего вида и повлиять на физическое и психологическое благополучие человека. Стоматологическое просвещение является важной составляющей общественного здоровья и качества жизни.

## 8. КАЧЕСТВО СТОМАТОЛОГИЧЕСКОЙ ПОМОЩИ, ОКАЗЫВАЕМОЙ ДЕТСКОМУ НАСЕЛЕНИЮ САМАРСКОЙ ОБЛАСТИ. ПРОБЛЕМЫ. ПРОГНОЗ СТОМАТОЛОГИЧЕСКОГО ЗДОРОВЬЯ ДО 2030 ГОДА

*Хамадеева А.М., Железняк В.А., Лучшева Л.Ф., Ногина Н.В.*

*Самарский государственный медицинский университет, Самара*

*Военно-медицинская академия имени С.М. Кирова, Санкт-Петербурге*

**Докладчик:** *Хамадеева Альфия Минвалиевна* – профессор кафедры стоматологии детского возраста и ортодонтии Самарского государственного медицинского университета, доктор медицинских наук, профессор

Представлены показатели деятельности стоматологической службы, принятым в отчетах по деятельности лечебно-профилактических учреждений. Вовлечение ребенка в реставрационные циклы лечения и перелечивания зубов приводит к «спирали смерти зуба», которые во взрослом состоянии у населения старших возрастных групп ведет к высокой потребности в лечении и реабилитации, большим материальным и финансовым затратам со стороны государства и населения. Методом аналитической эпидемиологии в Самаре апробирована информативность ряда Европейских индикаторов стоматологического здоровья детского населения по данным стоматологического статуса и анонимного анкетирования детей ключевой возрастной группы 12, 15 лет в Самаре, Чапаевске. Изученные индикаторы могут быть использованы для мониторинга коммунальных программ первичной профилактики стоматологических заболеваний и оценки качества лечения.

## 9. КОМАНДНЫЙ ПОДХОД В РЕКОНСТРУКЦИИ МУКОГИНГИВАЛЬНЫХ ДЕФЕКТОВ

*Лобода Е.С., Нейзберг Д.М., Гриненко Э.В.*

*Первый Санкт-Петербургский государственный медицинский университет имени академика И.П. Павлова, Санкт-Петербург*

**Докладчик:** *Лобода Екатерина Сергеевна* – доцент кафедры стоматологии терапевтической и пародонтологии Первого Санкт-Петербургского государственного медицинского университета имени академика И.П. Павлова, кандидат медицинских наук, доцент

Будут освещены современные представления о командном подходе к реконструкции мукогингивальных дефектов.

## 10. МНОГОФОРМНАЯ ЭКССУДАТИВНАЯ ЭРИТЕМА В КЛИНИЧЕСКОЙ ПРАКТИКЕ ВРАЧА-СТОМАТОЛОГА

*Ковалевский А.М., Железняк В.А.*

*Военно-медицинская академия имени С.М. Кирова, Санкт-Петербурге*

**Докладчик:** *Ковалевский Александр Мечиславович* – доцент кафедры общей стоматологии Военно-медицинской академии имени С.М. Кирова, доктор медицинских наук, доцент

Слушатели познакомятся с данными о частоте встречаемости многоформной экссудативной эритемы с проявлениями в полости рта, результатах лечения и профилактики рецидивов заболевания.

**11. ПРИМЕНЕНИЕ ВНУТРИРОТОВОГО СКАНЕРА В ЕЖЕДНЕВНОЙ ПРАКТИКЕ ВРАЧА - СТОМАТОЛОГА**

**Николаев В.В. , Малышева И.В. , Николаева М.А. , Мироненко В.Р.**

*Центр Аддитивных технологий 3D Vision, Санкт-Петербурге*

**Докладчик: Малышева Ирина Владимировна** - практикующий стоматолог- ортопед , врач-тренер компании 3D Vision , официального дистрибьютера Shining 3D в России, Санкт-Петербург

В докладе освещены преимущества использования внутриротового сканера для выполнения рутинных стоматологических процедур и продемонстрированы примеры из клинической практики врачей: стоматолога-ортопеда, стоматолога-хирурга и гигиениста стоматологического.

**12. МОНОХРОМНЫЕ КОМПОЗИТЫ В ПРАКТИКЕ ВРАЧА СТОМАТОЛОГА ТЕРАПЕВТА**

**Воробьева Ю.Б.**

*Военно-медицинская академия имени С.М. Кирова, Санкт-Петербурге*

**Докладчик: Воробьева Юлия Борисовна** – доцент кафедры общей стоматологии Военно-медицинской академии имени С.М. Кирова, кандидат медицинских наук

Слушатели познакомятся с исследованиями по монохромным композитам, получают клинические рекомендации к применению данной группы композитных материалов на практике.

**13. ПРОФИЛАКТИЧЕСКИЕ АСПЕКТЫ(ВЕКТОРЫ) В БОРЬБЕ С ОСЛОЖНЕНИЯМИ СЪЕМНОГО ПРОТЕЗИРОВАНИЯ У ПАЦИЕНТОВ С ПРОЯВЛЕНИЯМИ КРАСНОГО ПЛОСКОГО ЛИШАЯ В ПОЛОСТИ РТА**

**Чиркова Н.В., Лещева Е.О.**

*Воронежский государственный медицинский университет имени Н.Н.Бурденко, Воронеж*

**Докладчик: Чиркова Наталья Владимировна** – профессор кафедры пропедевтической стоматологии Воронежского государственного медицинского университета имени Н.Н.Бурденко, доктор медицинских наук, профессор

Слушатели познакомятся с особенностями оказания ортопедической стоматологической помощи пациентам с потерей зубов и сопутствующими хроническими заболеваниями СОР (в частности КПЛ). Лечение все еще недостаточно эффективное, особенно в случае лечения съёмными конструкциями протезов (при отсутствии возможности несъемного протезирования или протезирования с опорой на имплантаты), вследствие возникновения различных осложнений, связанных с воздействием ортопедической конструкции и материала ее изготовления. Осложнения съёмного протезирования провоцируют рецидивирование хронического заболевания СОР, снижают качество жизни пациентов. Актуальным является разработка комплекса профилактических мер, уменьшающих количество случаев неэффективного ортопедического лечения указанной категории пациентов.

**Доклады на демо-площадке/Demo-station**

**05.10.23**

**1. ПОДВОДНЫЕ КАМНИ ПРИМЕНЕНИЯ СТЕКЛОВОЛОКОННЫХ ШТИФТОВ**

**Докладчик: Завьялова Наталья Геннадиевна** – автор и ведущая курса «Ортопедия для терапевтов»

Будут разобраны все тонкости установки стекловолоконных штифтов и развеяны мифы об их применении. Автор поделится 15-ти летним положительным опытом применения технологии реставрации.

**2. ЦИФРОВОЕ ПЛАНИРОВАНИЕ ИНДИВИДУАЛЬНОГО КОСТНОГО ТРАНСПЛАНТАТА ДЛЯ РЕКОНСТРУКЦИИ АЛЬВЕОЛЯРНОГО ОТРОСТКА С ОДНОМОМЕНТНОЙ ДЕНТАЛЬНОЙ ИМПЛАНТАЦИЕЙ**

*Самарский государственный медицинский университет, Самара*

**Докладчик: Лысов Александр Дмитриевич** – Врач-стоматолог хирург, ортопед, к.м.н, DDS, PhD, Доцент кафедры стоматологии Медицинского Университета «Реавиз», Главный врач стоматологической клиники «Дентал-Антистресс»

В докладе будут продемонстрированы этапы планирования и изготовления костного трансплантата с учетом индивидуальных особенностей, а так же проектирование навигационного шаблона.

**3. ИСПОЛЬЗОВАНИЕ ЗД-ИНДИВИДУАЛЬНЫХ КОСТНЫХ БЛОКОВ ДЛЯ РЕАБИЛИТАЦИИ ЗУБО-ЧЕЛЮСТНОЙ СИСТЕМЫ**

**Панцулая В.Г., Носова М.А., Шаров А.Н., Волова Л.Т., Нефедова И.Ф.**

*Самарский государственный медицинский университет, Самара*

**Докладчик: Панцулая Виталий Георгиевич** – PhD, лектор Международного учебного центра «Дентал Гуру», эксперт международного центра MINEC; опинион-лидер Impro, Megagen, Москва

Продемонстрированы результаты клинического применения индивидуальных костных имплантатов на хирургическом и ортопедическом этапах с отдаленным результатом, а также гистологический анализ тканей в зоне установки в различном дизайне реабилитации.



## 4. ZYGOMA - 10 ЛЕТ ПРАКТИКИ

Учебный центр и частная практика SDSclinic

**Докладчик:** *Сучков Денис Сергеевич* – врач стоматолог высшей категории, основатель клиники SDSclinic. Специализация по направлениям хирургическая стоматология, ортопедическая стоматология.

От имплантатов Бронемарка до наших дней. Что работает сейчас на отлично. Протоколы проверенные временем. Профилактика осложнений.

## 5. БУДУЩЕЕ СТОМАТОЛОГИИ: ПРИМЕНЕНИЕ 3D-ПЕЧАТИ МЕТАЛЛАМИ

Центр аддитивных технологий 3DVision

**Докладчик:** *Максименко Станислав Юрьевич* – отдел продаж промышленного 3D-оборудования в 3DVision.

Рассмотрены различные металлические сплавы, используемые в медицине, их применение в стоматологии. Кобальтхром и титан обладают уникальными свойствами, которые делают их идеальным выбором для создания протезов и имплантатов. Почему именно эти материалы являются наиболее эффективными и безопасными для пациентов? Также обсудим требования к комплекту поставки оборудования для успешной реализации 3D-печати металлами в стоматологии. Одного 3D-принтера недостаточно: рассмотрим различные варианты дополнительного оборудования, необходимого для комфортной работы. Представим лучшие решения на рынке, такие как OnSint и E-Plus 3D, расскажем о их преимуществах и возможностях. Обратим внимание на важность программного обеспечения для печати по технологии SLM (Selective Laser Melting). Поделится информацией о VoxelDance Additive, компании, которая разрабатывает специализированное ПО для 3D-печати металлами. В завершении представим экономическое обоснование покупки оборудования для 3D-печати металлами в стоматологии. Мы рассмотрим финансовые аспекты и преимущества такой инвестиции, а также поделится исследованиями и статистикой, подтверждающими ее эффективность и выгоду для стоматологической практики.

## 6. ПЕРСОНАЛИЗИРОВАННЫЙ ПОДХОД К СОВРЕМЕННОЙ ТРЕХМЕРНОЙ ДИАГНОСТИКЕ (КЛКТ, МСКТ, МРТ) И ПЛАНИРОВАНИЮ ЛЕЧЕНИЯ ПАЦИЕНТОВ С ЗАБОЛЕВАНИЯМИ ВИСОЧНО-НИЖНЕЧЕЛЮСТНОГО СУСТАВА (ВНЧС). МАСТЕР-КЛАСС

Северо-западного государственного медицинского университета имени И.И. Мечникова

**Докладчик:** *Чибисова Марина Анатольевна* – Чибисова Марина Анатольевна – профессор кафедры клинической стоматологии Северо-западного государственного медицинского университета имени И.И. Мечникова председатель секции СтАР «Лучевая диагностика в стоматологии», доктор медицинских наук, профессор

Нарушения прикуса и окклюзии являются распространенной патологией, с которой встречаются ежедневно врачи-стоматологи, нередко приводят к дисфункции височно-нижнечелюстных суставов (ВНЧС). В современной амбулаторной практике для повышения качества диагностики и лечения заболеваний ВНЧС необходимо использовать персонализированный подход и применять весь спектр трехмерной лучевой визуализации (КЛКТ, МСКТ и МРТ). Курс предназначен для врачей-стоматологов всех специальностей, будут освещены следующие темы:

1. Возможности стандартных рентгенологических методов лучевой диагностики в визуализации заболеваний и повреждений ВНЧС. Конусно-лучевая компьютерная томография (КЛКТ) в визуализации заболеваний и повреждений ВНЧС. Алгоритм обследования пациентов с дисфункцией ВНЧС с помощью методов современной лучевой диагностики.
2. Магнитно-резонансная томография (МРТ) в визуализации заболеваний и повреждений ВНЧС. Показания и противопоказания к назначению МРТ ВНЧС пациентам в амбулаторной стоматологической практике.
3. Возможности МРТ в визуализации внутрисуставных мягкотканых элементов и мышечно-связочного аппарата в норме и при различных заболеваниях и функциональных нарушениях височно-нижнечелюстного сустава.
4. Разбор клинических наблюдений, обучение слушателей цифровому анализу трехмерных изображений ВНЧС по данным МРТ, записанным на CD-диск в режиме вьювера.

## 7. КАК ВРАЧУ РАБОТАТЬ СПОКОЙНО?

Юрист на стороне врачей

**Докладчик:** *Барсова Алена Леонидовна* - Юрист на стороне врачей.

Юрист на стороне врачей расскажет самое важное для врача и клиники о законодательстве РФ, даст алгоритм работы на ближайшие годы и сделает прогноз развития законодательства и регулирования в сфере медицины в РФ.

## 8. АЛЛЕРГОЛОГИЧЕСКАЯ НАСТОРОЖЕННОСТЬ ВРАЧА-СТОМАТОЛОГА И ДИАГНОСТИКА РЕАКЦИЙ ГИПЕРЧУВСТВИТЕЛЬНОСТИ К МЕСТНЫМ АНЕСТЕТИКАМ

ВФГБОУ ВО МГМСУ им. А. И. Евдокимова, Москва

**Докладчик:** *Громовик Мария Васильевна* – к.м.н., врач-стоматолог, кафедра обезболивания в стоматологии ВФГБОУ ВО МГМСУ им. А. И. Евдокимова Консультант компании ИНИБСА

Будет представлен оптимизированный способ оказания стоматологической помощи пациентам с аллергическими реакциями в анамнезе и алгоритм профилактики нежелательных реакций, в том числе ассоциированных с реакциями гиперчувствительности к местноанестезирующим препаратам.

**9. ВЛИЯНИЕ ГЕН-АКТИВИРОВАННОГО ОСТЕОПЛАСТИЧЕСКОГО МАТЕРИАЛА «ГИСТОГРАФТ» НА РЕПАРАТИВНЫЙ ОСТЕОГЕНЕЗ**

*Пресняков Е.В., Бозо И.Я., Деев Р.В.*

*Северо-Западный государственный медицинский университет им. И.И.Мечникова, Санкт-Петербург*

**Докладчик:** *Бозо Илья Едигерович* – к.м.н., челюстно-лицевой и пластический хирург, генеральный директор ООО «Гистографт», заведующий отделением челюстно-лицевой и реконструктивно-пластической хирургии НКЦ №2 РНЦХ им. Б.В. Петровского, лауреат премии Правительства Москвы молодым ученым 2022 г.

Доклад посвящен результатам применения первого в мире ген-активированного остеопластического материала «Гистографт». В ходе доклада будет представлена сравнительная клинико-морфологическая характеристика «Гистографта» с ксеногенным костным матриксом на основе анализа клинических случаев. Особое внимание будет уделено особенностям костной регенерации при костной пластике.

**10. КЛИНИЧЕСКИЕ СЛУЧАИ НАПРАВЛЕННОЙ КОСТНОЙ РЕГЕНЕРАЦИИ В СТОМАТОЛОГИИ**

*Центр эстетической стоматологии и костной регенерации "Perfect Smile"*

**Докладчик:** *Пономарев Олег Юрьевич* – стоматолог-хирург, пародонтолог, имплантолог. Ведущий хирург-имплантолог клиники, специалист и эксперт по костной пластике и регенеративной хирургии.

Биологические принципы НКР, разбор клинических случаев.

**11. ВОЗМОЖНОСТИ ДЕСНЕВЫХ ПЛАСТИК В ОБЛАСТИ ИМПЛАНТАТОВ ДЛЯ ОПТИМИЗАЦИИ ФУНКЦИИ И ЭСТЕТИКИ**

*Клиника IDC Skolkovo*

**Докладчик:** *Анисимов Роман Сергеевич* – Хирург-имплантолог, ф DHA (ОАЭ), ADC (Австралия), член FPA, ITI, опинион-лидер компании Neodent, ROCS, лауреат Фонда Инноваций, автор статей в российских и международных изданиях, участник российских и международных конференций, выступления в Германии, Польше, Аргентине, ОАЭ, Голландии, Шри-Ланке, Испании, Португалии

Продемонстрированы клинические кейсы мягкотканых аугментаций, проведено сравнение разных методов, рассказаны способы медикаментозной поддержки для минимизации осложнений и повышения качества итогового результата

**12. КЛИНИКО-ФУНКЦИОНАЛЬНАЯ ОЦЕНКА ЭФФЕКТИВНОСТИ ЭКСПОЗИЦИИ ГЕЛЯ «ФИТОДЕНТ» УСТАНОВКЕ ФОРМИРОВАТЕЛЕЙ ДЕСНЕВОЙ МАНЖЕТЫ**

*М.А. Носова, В.Г. Панцулая, А.Н. Шаров, Е.С. Михайлова, С.М. Ризаева, К.А. Привалова, ООО «Стоматологический магазин «РОМАШКА», Санкт-Петербург*

**Докладчик:** *Михайлова Екатерина Станиславовна* – доктор медицинских наук, доцент, выполняющий лечебную работу кафедры терапевтической стоматологии Санкт-Петербургского государственного университета, Генеральный директор клиники «Классика», Санкт-Петербург

Продемонстрированы результаты оценки состояния мягких тканей десны в области установки формирователя десневой манжеты методом доплерографической лазерной флуометрии.

**13. ОСОБЕННОСТИ ОБЕЗБОЛИВАНИЯ У ПАЦИЕНТОВ СО ЗЛОКАЧЕСТВЕННЫМИ НОВООБРАЗОВАНИЯМИ И ВОСПАЛИТЕЛЬНЫМИ ПРОЦЕССАМИ СЛИЗИСТОЙ ПОЛОСТИ РТА**

*Северо-Западный государственный медицинский университет им. И.И.Мечникова, Санкт-Петербург*

**Докладчик:** *Олеся Васильевна Кытько* – кандидат медицинских наук, доцент кафедра оперативной хирургии и топографической анатомии Первый МГМУ им. И.М. Сеченова (Сеченовский университет); Врач отоларинголог, Консультант компании INIBSA

Онко-скрининг в стоматологии и распространенность злокачественных новообразований головы и шеи, особенности обезболивания слизистой полости рта при поверхностных воспалительных и эрозивных процессах а так же особенности инъекционного обезболивания при лечении кариеса в условиях воспаления.

**14. РЕЗУЛЬТАТЫ КЛИНИЧЕСКОГО ПРИМЕНЕНИЯ АЛЛОИМПЛАНТАТОВ DURA MATER У ПАЦИЕНТОВ С МНОЖЕСТВЕННЫХ РЕЦЕССИЙ ДЕСНЫ**

*Шаров А.Н., Носова М.А., Волова Л.Т., Трунин Д.А., Нефедова И.Ф.*

*Самарский государственный медицинский университет, Самара*

**Докладчик:** *Шаров Алексей Николаевич* – провизор, фармаколог, генеральный директор ООО «Стоматологический магазин «РОМАШКА», частный научный исследователь, представитель «ЛИОПЛАСТ».

Продемонстрированы результаты клинического применения аллоимплантатов dura mater при множественных рецессиях десны в различном дизайне за период 12 лет применения с отдаленными результатами, а также представлены результаты лабораторного гистоморфологического исследования комплекса тканей в зоне операции.

**Председатель:** ЖЕЛЕЗНЯК В.А.  
**Сопредседатели:** ГРЕБНЕВ Г.А., ХАМАДЕЕВА А.М., СОКОЛОВИЧ Н.А.,  
 БОРИСОВА Э.Г., КОВАЛЕВСКИЙ А.М.

### 1. К ИСТОРИИ ИЗУЧЕНИЯ РАСПРОСТРАНЕНИЯ КАРИЕСА ЗУБОВ У ВОЕННОСЛУЖАЩИХ В РОССИИ

**Ковалевский А.М., Железняк В.А., Мейлих И.М.**

*Военно-медицинской академии имени С.М. Кирова, Санкт-Петербурге  
 Санкт-Петербургский медико-социальный институт, Санкт-Петербург  
 ГБУ «Всеволожская Клиническая Межрайонная Больница», Всеволожск*

**Докладчик:** *Мейлих Ирина Михайловна* – преподаватель кафедры ортопедической стоматологии Санкт-Петербургского медико-социального института, врач-стоматолог стоматологического отделения ГБУ «Всеволожская Клиническая Межрайонная Больница»

Представлены данные о проведении приват-доцентом П.Ф. Федоровым в начале XX века первого профилактического осмотра полости рта матросов в Санкт-Петербурге, результаты которого послужили обоснованием для создания первого в России стоматологического кабинета в военно-морском госпитале.

### 2. ВНУТРИФИРМЕННАЯ СТАНДАРТИЗАЦИЯ МЕТОДОВ МИКРОХИРУРГИЧЕСКОЙ ЭНДОДОНТИИ ДЛЯ ПОВЫШЕНИЯ КАЧЕСТВА СТОМАТОЛОГИЧЕСКОЙ ПОМОЩИ

**Батюков Н.М., Ступин М.Г., Мироненко О.В.**

*Санкт-Петербургской институт стоматологии, Санкт-Петербург*

**Докладчик:** *Батюков Николай Михайлович* – ректор Санкт-Петербургского института стоматологии, заведующий кафедрой стоматологии общей практики Санкт-Петербургского института стоматологии, кандидат медицинских наук, доцент

Проведена оценка состояния зубов после эндодонтического лечения и апикальной хирургии зубов различной групповой принадлежности по поводу верхушечного периодонтита. Проанализированы результаты консервативного и хирургического лечения у пациентов с соблюдением разработанных и внедренных в практику клинических рекомендаций и протоколов лечения. Показана высокая эффективность применяемых средств и методов лечения пациентов. Стандартизация процессов и результата лечения необходима для управления качеством лечения. Доклад иллюстрирован клиническими примерами, представлены статистические данные, полученные в собственных исследованиях авторов.

### 3. МОРФОЛОГИЧЕСКИЕ ОСОБЕННОСТИ СОСТОЯНИЯ ДЫХАТЕЛЬНЫХ ПУТЕЙ У ПАЦИЕНТОВ С ПАТОЛОГИЕЙ ОККЛЮЗИИ

**Соколович Н.А., Саунина А.А.**

*Санкт-Петербургский государственный университет, Санкт-Петербург*

**Докладчик:** *Саунина Анастасия Андреевна* – ассистент кафедры стоматологии Санкт-Петербургского государственного университета, кандидат медицинских наук

Показаны морфологические особенности состояния дыхательных путей у пациентов с патологией окклюзии.

### 4. РОЛЬ ПЕРВИЧНОГО УРОВНЯ МЕДИКО-САНИТАРНОЙ ПОМОЩИ В ПРОФИЛАКТИКЕ СТОМАТОЛОГИЧЕСКИХ ЗАБОЛЕВАНИЙ У ДЕТЕЙ

**Хамадеева А.М., Железняк В.А., Лучшева Л.Ф., Ногина Н.В.**

*Самарский государственный медицинский университет, г. Самара  
 Военно-медицинская академия имени С.М. Кирова, Санкт-Петербург*

**Докладчик:** *Хамадеева Альфия Минвалиевна* – профессор кафедры стоматологии детского возраста и ортодонтии Самарского государственного медицинского университета, доктор медицинских наук, профессор

Кариес зубов – массовое хроническое неинфекционное заболевание нездорового образа жизни, имеющее общие факторы риска с такими болезнями, как сердечно-сосудистые, артериальная гипертензия, сахарный диабет 2 типа, ожирение и даже некоторых онкологических заболеваний. Устранение их является базовым уровнем мероприятий первичной профилактики хронических неинфекционных заболеваний, вызванных нездоровым образом жизни. Определены функции персонала первичного уровня медико-санитарной помощи, включая акушеров-стоматологов, врачей общей практики, педиатров, стоматологов, а также воспитателей дошкольных и учителей школьных образовательных учреждений. Цель деятельности - помочь семье в формировании здоровых гигиенических, пищевых привычек для профилактики хронических неинфекционных заболеваний. Предлагаются критерии оценки эффективности программ профилактики стоматологических заболеваний.

### 5. УПРАВЛЕНИЕ ФАКТОРАМИ РИСКА СТОМАТОЛОГИЧЕСКИХ ЗАБОЛЕВАНИЙ – ЭФФЕКТИВНАЯ МОДЕЛЬ МЕЖДИСЦИПЛИНАРНОГО ВЗАИМОДЕЙСТВИЯ ВРАЧА И ГИГИЕНИСТА СТОМАТОЛОГИЧЕСКОГО

*ФГБУ НМИЦ «ЦНИИСиЧЛХ», к.м.н. (Москва)*

**Докладчик:** *Шевченко Олесь Владимирович* - к.м.н. , научный сотрудник отдела профилактики ФГБУ «ЦНИИСиЧЛХ»

Новое понятие «Стоматологического здоровья» ВОЗ требует организации новой модели взаимодействия врача-стоматолога и гигиениста стоматологического, основанной на управлении факторами риска стоматологических заболеваний. Превентивная модель клиники нацелена на устранение факторов риска, раннее обнаружение, лечение заболеваний и предотвращение их осложнений востребована, позволяет клинике быть успешной и эффективной.



**6. ПРИМЕНЕНИЕ РАЗЛИЧНЫХ МЕТОДОВ ДЛЯ ОЦЕНКИ ЭФФЕКТИВНОСТИ ЛЕЧЕНИЯ ЗАБОЛЕВАНИЙ ПАРОДОНТА**

*Васильева Л.В., Белова О.В.*

*Военно-медицинская академия имени С.М. Кирова, Санкт-Петербург*

**Докладчик:** *Васильева Людмила Васильевна* – доцент кафедры челюстно-лицевой хирургии и хирургической стоматологии Военно-медицинской академии имени С.М.Кирова, кандидат медицинских наук, доцент

Результаты клинического обследования у пациентов с хроническим генерализованным пародонтитом: сравнительный анализ данных о распространенности воспалительных заболеваний пародонта. Предложена методика лечения пародонтита, направленная на улучшение состояния тканей пародонта. Контроль результатов лечения: клиническое, клинико-функциональное и рентгенологическое обследования до начала лечения и после (6 и 12 месяцев).

**7. ОСОБЕННОСТИ ЭЛЕКТРОФИЗИОЛОГИЧЕСКИХ ИЗМЕНЕНИЙ ПАРАФУНКЦИОНАЛЬНОЙ АКТИВНОСТИ ЖЕВАТЕЛЬНЫХ МЫШЦ У ЛИЦ С ПРИЗНАКАМИ БРУКСИЗМА НА ФОНЕ ЦЕЛОСТНЫХ ЗУБНЫХ РЯДОВ**

*Читинская государственная медицинская академия, Чита, Россия*

**Докладчик:** *Найданова Ирина Санжимитуповна* - К.М.Н ассистент кафедры ортопедической стоматологии

Результаты изучения электрофизиологических изменений жевательных мышц при парафункции при бруксизме на фоне целостных зубных рядов. Выявлено, что спонтанная активность жевательных мышц проявляется в виде потенциалов фибрилляций, положительных острых волн и потенциалов фасцикуляций. При начальных изменениях снижается длительность потенциала двигательной единицы (ПДЕ) без изменений амплитуды. В стадии манифестации длительность ПДЕ изменяется в зависимости от денервации-реиннервации мышечных волокон при снижении амплитуды. В терминальной стадии отмечается сокращение длительности и уменьшение амплитуды ПДЕ.

**8. ПРОДУКЦИЯ КОМПАНИИ ВЮСЕТЕС (БИОЦЕТЕК). РЕПУТАЦИЯ, ГАРАНТИИ, КАЧЕСТВО**

**Докладчик:** *Ким Иннеса Арсентьевна* - заместитель директора компании BioCetec.

История компании, сотрудничество с Корейским институтом керамической техники и технологий, создание качественных керамических брекетов. Презентация самолигирующихся керамических брекетов S-Line и лигатурных брекетов C-Line.

**9. ЦИФРОВАЯ ТРАНСФОРМАЦИЯ ДИАГНОСТИЧЕСКИХ И ТЕРАПЕВТИЧЕСКИХ МЕТОДОВ В КЛИНИЧЕСКОЙ ГНАТОЛОГИИ**

*Булычева Е.А., Булычева Д.С.*

*Первый Санкт-Петербургский государственный медицинский университет имени академика И.П. Павлова, г. Санкт-Петербург*

**Докладчик:** *Булычева Елена Анатольевна* – д.м.н., профессор, лауреат премии Правительства РФ, председатель секции «Клинической гнатологии» СТАР, действительный член РАЕН, профессор кафедры стоматологии ортопедической и материаловедения с курсом ортодонтии взрослых

С каждым годом увеличивается число пациентов, страдающих расстройствами височно-нижнечелюстного сустава, в связи с чем становится невозможным игнорировать основные гнатологические принципы ортопедической стоматологии. Внедрение научно-обоснованных цифровых инновационных технологий позволит повысить уровень отечественной стоматологии.

**10. ПРИМЕНЕНИЕ ВЕЙВЛЕТ-АНАЛИЗА В ОЦЕНКЕ ГРУППОВЫХ ИЗМЕНЕНИЙ ГЕМОМИКРОЦИРКУЛЯЦИИ У ПАЦИЕНТОВ С САХАРНЫМ ДИАБЕТОМ 2 ТИПА**

*Лисина М.А., Бородулина И.И., Чирский В.С., Васильева Л.В.*

*Военно-медицинская академия имени С.М. Кирова, Санкт-Петербург*

**Докладчик:** *Лисина Марианна Андреевна* – аспирант кафедры челюстно-лицевой хирургии и хирургической стоматологии Военно-медицинской академии имени С.М.Кирова

Представлена оценка тонуса сосудов пародонта с применением вейвлет-анализа методом лазерной доплеровской флоуметрии. Полученные данные свидетельствуют о необходимости использования дополнительного метода диагностики для выявления эндотелиальной дисфункции в сосудах пародонта у пациентов с хроническим пародонтитом на фоне сахарного диабета 2 типа.

**11. АНАЛИЗ РЕЗУЛЬТАТОВ АППАРАТУРНО-ХИРУРГИЧЕСКОГО РАСШИРЕНИЯ ВЕРХНЕЙ ЧЕЛЮСТИ С ПРИМЕНЕНИЕМ РАЗЛИЧНЫХ ВИДОВ ДИСТРАКЦИОННЫХ АППАРАТОВ**

*Николаев А.В.*

*Военно-медицинская академия имени С.М. Кирова, Санкт-Петербург*

**Докладчик:** *Николаев Андрей Владимирович* – преподаватель кафедры общей стоматологии Военно-медицинской академии имени С.М. Кирова, кандидат медицинских наук

Представлен анализ результатов аппаратурно-хирургического расширения верхней челюсти с применением различных видов дистракционных аппаратов.

## 12. ОТЕЧЕСТВЕННЫЕ ПРОФИЛАКТИЧЕСКИЕ, ГИГИЕНИЧЕСКИЕ И ЛЕЧЕБНЫЕ СРЕДСТВА ИЗ РАСТИТЕЛЬНЫХ КОМПЛЕКСОВ ДЛЯ ВОЕННОСЛУЖАЩИХ

**Шаров А.Н., Носова М.А., Привалова К.А.**

ООО «Стоматологический магазин «РОМАШКА», Санкт-Петербург

**Докладчик:** Шаров Алексей Николаевич - провизор, фармаколог, частный научный исследователь

Результаты исследований средств гигиены и профилактики для применения в условиях ведения боевых действий. Доклад представлен на главном военном медицинском управлении в рамках форума «АРМИЯ 2023», отмечен дипломом ГВМУ.

## 13. ПРИМЕНЕНИЕ В ПАРОДОНТОЛОГИИ КОМПОЗИЦИИ PERIOGEL С ХЛОРГЕКСИДИНА БИГЛЮКОНАТОМ

**Латиф И.И., Ковалевский А.М., Шаров А.Н., Носова М.А.**

Военно-медицинская академия имени С.М. Кирова, Санкт-Петербурга

ООО «Стоматологический магазин «РОМАШКА», Санкт-Петербург

**Докладчик:** Латиф Ирина Игоревна – старший преподаватель кафедры общей стоматологии Военно-медицинской академии имени С.М. Кирова

Применение геля PERIOGEL с хлоргексидина биглюконатом в комплексном лечении хронического генерализованного пародонтита, а также при имплантации.

## 14. НУЖДАЕМОСТЬ В СТОМАТОЛОГИЧЕСКОЙ ПОМОЩИ ВОЕННОСЛУЖАЩИХ МИНИСТЕРСТВА ОБОРОНЫ РОССИЙСКОЙ ФЕДЕРАЦИИ, ПРОХОДЯЩИХ ВОЕННУЮ СЛУЖБУ НА ОБЪЕКТАХ ПО УНИЧТОЖЕНИЮ ТОКСИЧНЫХ ХИМИКАТОВ

**Морозова Е.В., Железняк В.А.**

**Докладчик:** Морозова Екатерина Владимировна – преподаватель кафедры общей стоматологии Военно-медицинской академии имени С.М. Кирова

Представлена оценка нуждаемости в различных видах стоматологической помощи военнослужащих, проходящих военную службу на объектах по уничтожению токсичных химикатов. Акцентировано внимание на рекомендациях по организации плановой санации полости рта данной категории военнослужащих.

## 15. ОПЫТ ПРИМЕНЕНИЯ ФИЗИОТЕРАПИИ В КОМПЛЕКСНОМ ЛЕЧЕНИИ ХРОНИЧЕСКОГО ГЕНЕРАЛИЗОВАННОГО ПАРОДОНТИТА

**Ковалевский А.М., Подберезкина Л.А., Потоцкая А.В.**

Военно-медицинская академия имени С.М. Кирова, Санкт-Петербург

**Докладчик:** Потоцкая Алина Валериевна – старший преподаватель кафедры общей стоматологии Военно-медицинской академии имени С.М. Кирова, кандидат медицинских наук

Участники конференции узнают результаты двенадцатилетнего опыта применения физиотерапевтических методов в комплексном лечении хронического генерализованного пародонтита.

## 16. БАРЬЕРНО-ЗАЩИТНЫЕ ВОЗМОЖНОСТИ СЛИЗИСТОЙ ОБОЛОЧКИ РТА ПАЦИЕНТОВ, СТРАДАЮЩИХ ХРОНИЧЕСКИМ РЕЦИДИВИРУЮЩИМ АФТОЗНЫМ СТОМАТИТОМ И ПОЛЬЗУЮЩИХСЯ СЪЕМНЫМИ ПРОТЕЗАМИ

**Борисова Э.Г., Ягмуров Х.О.**

Военно-медицинская академия имени С.М. Кирова, Санкт-Петербург

**Докладчик:** Ягмуров Хайдар Оразмурадович – аспирант кафедры общей стоматологии Военно-медицинской академии имени С.М. Кирова

Результаты исследования комплексного применения стоматологического материала и препарата «Азоксимера бромид», и показано уменьшение степени выраженности клинических проявлений негативного действия съемных протезов на слизистую оболочку рта пациентов с хроническим рецидивирующим афтозным стоматитом, узнают, что иммунологические показатели ротовой жидкости в значительной мере отражают адаптационные процессы, происходящие у пациентов после протезирования с использованием различных конструкций.

**ЗАПИШИТЕСЬ ЗАРАНЕЕ НА СЛЕДУЮЩЕЕ МЕРОПРИЯТИЕ И ПОЛУЧИ СКИДКУ  
20% НА ВСЕ ПЛАТНЫЕ МЕРОПРИЯТИЯ КОНФЕРЕНЦИИ**

**Подробности и локация - на стойке регистрации, первый этаж**

## 1. ХИРУРГИЧЕСКИЙ ШАБЛОН. ВЗАИМОДЕЙСТВИЕ ХИРУРГА, СТОМАТОЛОГА–ОРТОПЕДА И ЗУБОТЕХНИЧЕСКОЙ ЛАБОРАТОРИИ

*Зуботехническая лаборатория Дентсервис*

**Докладчик:** *Стругов Андрей Николаевич* – зубной техник высшей категории, заведующий производством зуботехнической лаборатории «Дентсервис», Санкт–Петербург

Доклад для стоматологов-хирургов, ортопедов и зубных техников. Протокол изготовления навигационного хирургического шаблона, его важность для максимального эстетического результата протезирования. Разбор клинико–лабораторных этапов от снятия оттиска до операции. Будут разобраны случаи из практики лаборатории «Дентсервис». Слушатели получают чек-лист по этапам изготовления шаблона и представление о взаимодействии с зуботехнической лабораторией.

## 2. ОСНОВЫ ИНТРАОРАЛЬНОГО СКАНИРОВАНИЯ

*Ультрастом*

**Докладчик:** *Алимбетов Артём Дмитриевич* – Директор по развитию и маркетингу компании «Ультрастом»

Частные ошибки при интраоральном сканировании, а также способы сканирования беззубых челюстей.

## 3. ПЛАНИРОВАНИЕ ЛЕЧЕНИЯ АДЕНТИИ С ОПОРОЙ НА ИМПЛАНТАТЫ

*ООО «Шаритэ»*

**Докладчик:** *Бондаренко Дмитрий Николаевич* – Стоматолог-ортопед, ассистент кафедры КубГМУ, генеральный директор и главный врач клиники «Шаритэ», Краснодар

Критерии выбора типов ортопедических конструкция с опорой на имплантаты в зависимости от клинической ситуации.

## 4. ИМПЛАНТАТЫ ALPINA BIO TEC В ПОВСЕДНЕВНОЙ ПРАКТИКЕ КЛИНИЦИСТА

*Учебный центр и частная практика SDSclinic*

**Докладчик:** *Сучков Денис Сергеевич* – врач стоматолог высшей категории, основатель клиники SDSclinic. Специализация по направлениям хирургическая стоматология, ортопедическая стоматология

Глобальные изменения от сплава титана, макродизайна имплантата, нанопокрывание, до ортопедически компонентов. Новые протоколы препарирования кости. Биологически ориентированный макродизайн имплантата высокая первичная стабильность в любом типе костной ткани. Прочность титанового сплава для тонких имплантатов и ангулированных методик. За счёт чего мультиюнит абатмент имеет преимущество по сравнению с другими аналогами других систем.

## 5. ИСПОЛЬЗОВАНИЕ СИСТЕМЫ ИМПЛАНТАТОВ RIELLEN'S В ПРОТОКОЛЕ ОДНОМОМЕНТНОЙ ИМПЛАНТАЦИИ С НЕМЕДЛЕННОЙ НАГРУЗКОЙ

*"Стоматология доктора Василенко", г. Санкт-Петербурге*

**Докладчик:** *Василенко Антон Сергеевич* – Основатель и главный врач клиники "Стоматология доктора Василенко", г. Санкт-Петербург. Специальность: стоматолог-ортопед, ЧЛХ. Стаж работы: 15 лет

Клинические случаи тотальной реабилитации пациентов с использованием протоколов одномоментной имплантации и немедленной нагрузки на примере системы денальных имплантатов Riellen's.

## 6. КЛЮЧ К УСПЕХУ ПРИ ЛЕЧЕНИИ ГЕНЕРАЛИЗОВАННОГО ПАРОДОНТИТА

*«Центр Стоматологии Петродент»*

**Докладчик:** *Шторина Галина Борисовна* – Региональный представитель по Санкт-Петербургу Независимой Ассоциации Пародонтологов России, доцент, главный врач и хирург-пародонтолог клиники «Центр Стоматологии Петродент»

Анализ маркеров костного ремоделирования, по результатам обследования более 500 пациентов. Разработан алгоритм диагностики и сформулированы положения, позволяющие не только сохранять зубы с пораженным пародонтом, но и избежать отторжения установленных имплантатов.

## 7. ИССЛЕДОВАНИЕ ПРИМЕНЕНИЯ FDM, DLP И LCD 3D-ПЕЧАТИ В СТОМАТОЛОГИИ

*Центр аддитивных технологий 3DVision*

**Докладчик:** *Максименко Станислав Юрьевич* – отдел продаж промышленного 3D-оборудования в 3DVision

В первом блоке доклада рассмотрим используемые биосовместимые фотополимеры. Будет представлен обзор различных фотополимеров и их применение в стоматологии. Также будет рассказано о примерах использования данных материалов и приведены рекомендации по покупке материалов HarzLabs.

Во втором блоке будет проведен обзор элайнеров, которые являются одним из наиболее распространенных применений 3D-печати в стоматологии. Будут рассмотрены преимущества использования элайнеров и приведены примеры их применения.

Третий блок доклада посвящен выбору фотополимерного принтера для стоматологической лаборатории. Будет проведен обзор рынка фотополимерных принтеров, подходящих для использования в стоматологии.

В последнем блоке доклада будет рассмотрено применение FDM-печати в стоматологии. Будут представлены примеры от производителей и рассказаны кейсы использования данной технологии.



## 8. ВЗАИМОСВЯЗЬ ЗУБОЧЕЛЮСТНЫХ АНОМАЛИЙ И ХЕЙЛИТОВ У ПАЦИЕНТОВ, НАХОДЯЩИХСЯ НА ОРТОДОНТИЧЕСКОМ ЛЕЧЕНИИ

**Аверьянов С.В., Ахметова Д.Х., Шаров А.Н., Носова М.А.**

ФГБОУ ВО «Башкирский государственный медицинский университет» Министерства Здравоохранения Российской Федерации

**Докладчик:** *Аверьянов Сергей Витальевич* – Профессор, доктор медицинских наук, заведующий кафедрой ортопедической стоматологии с курсами ИДПО Башкирского государственного медицинского университета

Представлены этиология, распространенность и структура наиболее часто встречаемых форм хейлитов и взаимосвязь изучаемых нозологий. Клинические случаи, зарегистрированные на амбулаторном приеме в Клинической стоматологической поликлинике Башкирского государственного медицинского университета (Уфа) с применением в качестве лечебного средства стоматологического геля Fitodent PERIOgel.

## 9. ЯПОНСКИЙ ПОДХОД К АДГЕЗИВНОЙ ФИКСАЦИИ НЕПРЯМЫХ РЕСТАВРАЦИЙ

*Стоматологическая клиника «Blago Clinic»,*

*кафедра стоматологии терапевтической и пародонтологии ПСПбГМУ им.акад. Павлова*

**Докладчик:** *Куценко Николай Викторович* – к.м.н., врач стоматолог - ортопед клиники Blago Clinic, Санкт-Петербург, доцент кафедры стоматологии терапевтической и пародонтологии ПСПбГМУ им.акад. Павлова

Сравнение традиционного (европейского и американского) подхода к адгезивной подготовке не прямых реставраций с японским подходом. Роль плавиковой кислоты, в зависимости от химического состава силанов. Новая химия функциональных мономеров: 3D-SR, 6 MTU,  $\gamma$ -MPTES. Клинические примеры применения Universal Bond II и Estecem II Plus (Tokuyama Dental).

## 10. ОШИБКИ И ОСЛОЖНЕНИЯ В ПАРОДОНТОЛОГИИ

*Военно-медицинская академия имени С.М. Кирова, Санкт-Петербурге*

**Докладчик:** *Ковалевский Александр Мечиславович* – д.м.н., доцент кафедры общей стоматологии Военно-медицинской академии имени С.М. Кирова, Санкт-Петербург

Основные ошибки диагностики, при консервативном, хирургическом и ортопедическом лечении заболеваний пародонта, возможности их профилактики и коррекции, в том числе с использованием современных средств гигиены полости рта.

## 11. ОЦЕНКА ВИРУЛИЦИДНОЙ АКТИВНОСТИ РАСТВОРА ДЛЯ ПРИГОТОВЛЕНИЯ ЖЕВАТЕЛЬНОГО МАРМЕЛАДА В ОТНОШЕНИИ ВИРУСОВ ОРВИ IN VITRO

**Носова М.А., Шаров А.Н., Галочкина А.А., Штро А.А., Привалова К.А.**

*Первый Санкт-Петербургский государственный медицинский университет имени И.П. Павлова, Санкт-Петербурге*

**Докладчик:** *Привалова Ксения Андреевна* – Клинический ординатор кафедры хирургической стоматологии Первого Санкт-Петербургского государственного медицинского университета имени И.П. Павлова, Санкт-Петербург

Результаты лабораторного исследования вирулицидной активности биологически активного растительного комплекса на вирусах гриппа А, гриппа В, парагриппа, аденовируса, риновируса, респираторно-синтициального вируса и коронавируса.

## 12. АНТИБАКТЕРИАЛЬНАЯ ЭФФЕКТИВНОСТЬ ПИТЬЕВОГО ХЛОРОФИЛЛА И ЖЕВАТЕЛЬНОГО МАРМЕЛАДА

**Носова М.А., Шаров А.Н., Латиф И.И., Краева Л.А., Хамдулаева Г.Н.**

*ФБУН «Санкт-Петербургский научно-исследовательский институт эпидемиологии и микробиологии им. Пастера», 197101, Санкт-Петербург, Россия*

**Докладчик:** *Краева Людмила Александровна* – Доктор медицинских наук, профессор, зав. лабораторией медицинской бактериологии ФБУН «Санкт-Петербургский научно-исследовательский институт эпидемиологии и микробиологии им. Пастера»

## 13. ОПТИМИЗАЦИЯ ХИРУРГИЧЕСКОГО ЛЕЧЕНИЯ ПАЦИЕНТОВ С МНОЖЕСТВЕННЫМИ РЕЦЕССИЯМИ ДЕСНЫ

**Носова М.А., Шаров А.Н., Волова Л.Т., Трунин Д.А.**

*Самарский государственный медицинский университет, Самара*

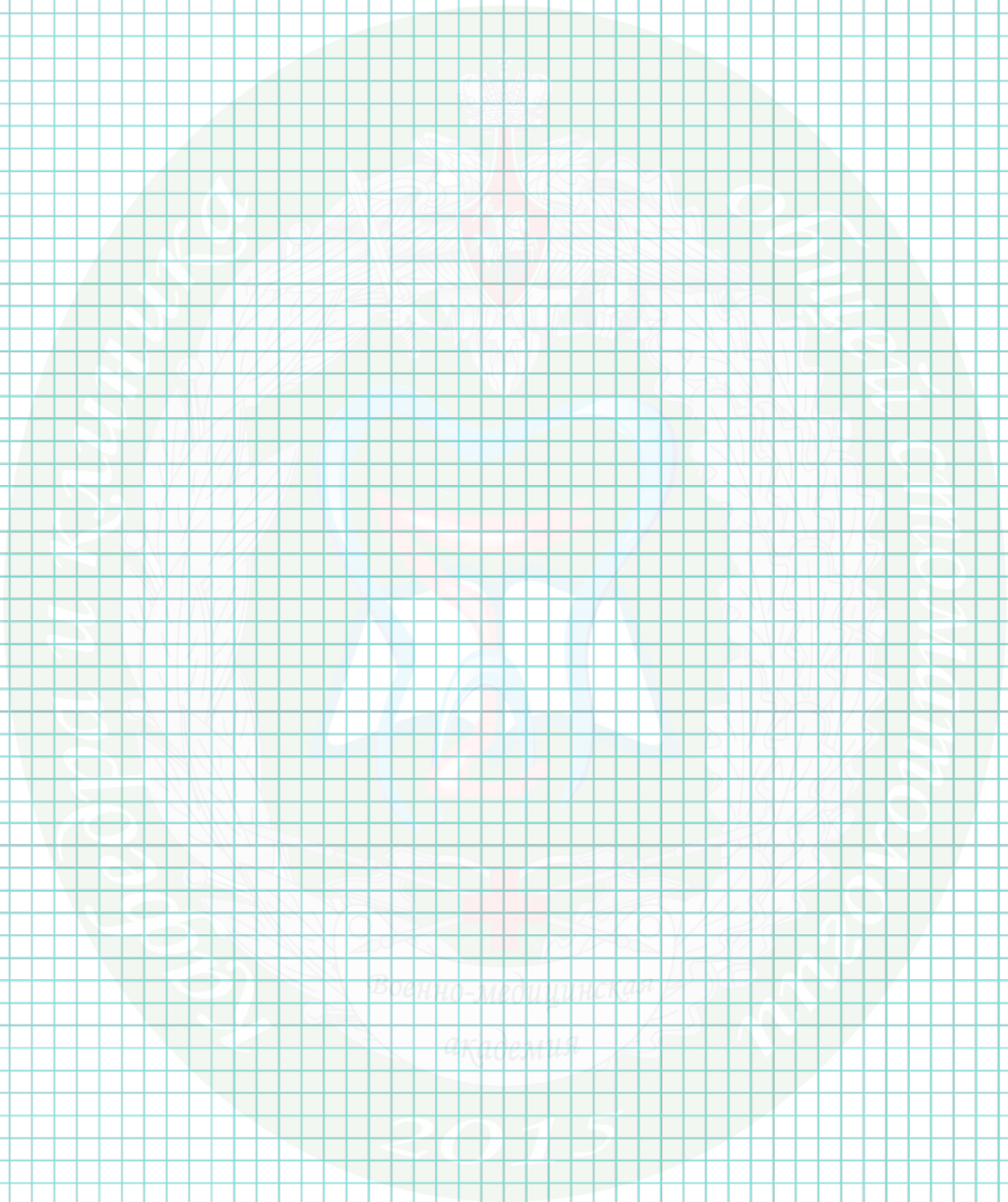
**Докладчик:** *Носова Мария Александровна* – соискатель ученой степени кандидата медицинских наук, Клинический консультант общества с ограниченной ответственностью «Стоматологический магазин «РОМАШКА», Клинический консультант по материалам «ЛИОПЛАСТ». Санкт-Петербург

Будет освещен оптимизированный комплексный подход к вопросам планирования, выбора стратегии и тактики хирургического лечения, индивидуального подбора хирургических методов, схем пред-, интра- и постоперационного ведения пациента с множественными и генерализованными рецессиями десны с отдаленными результатами

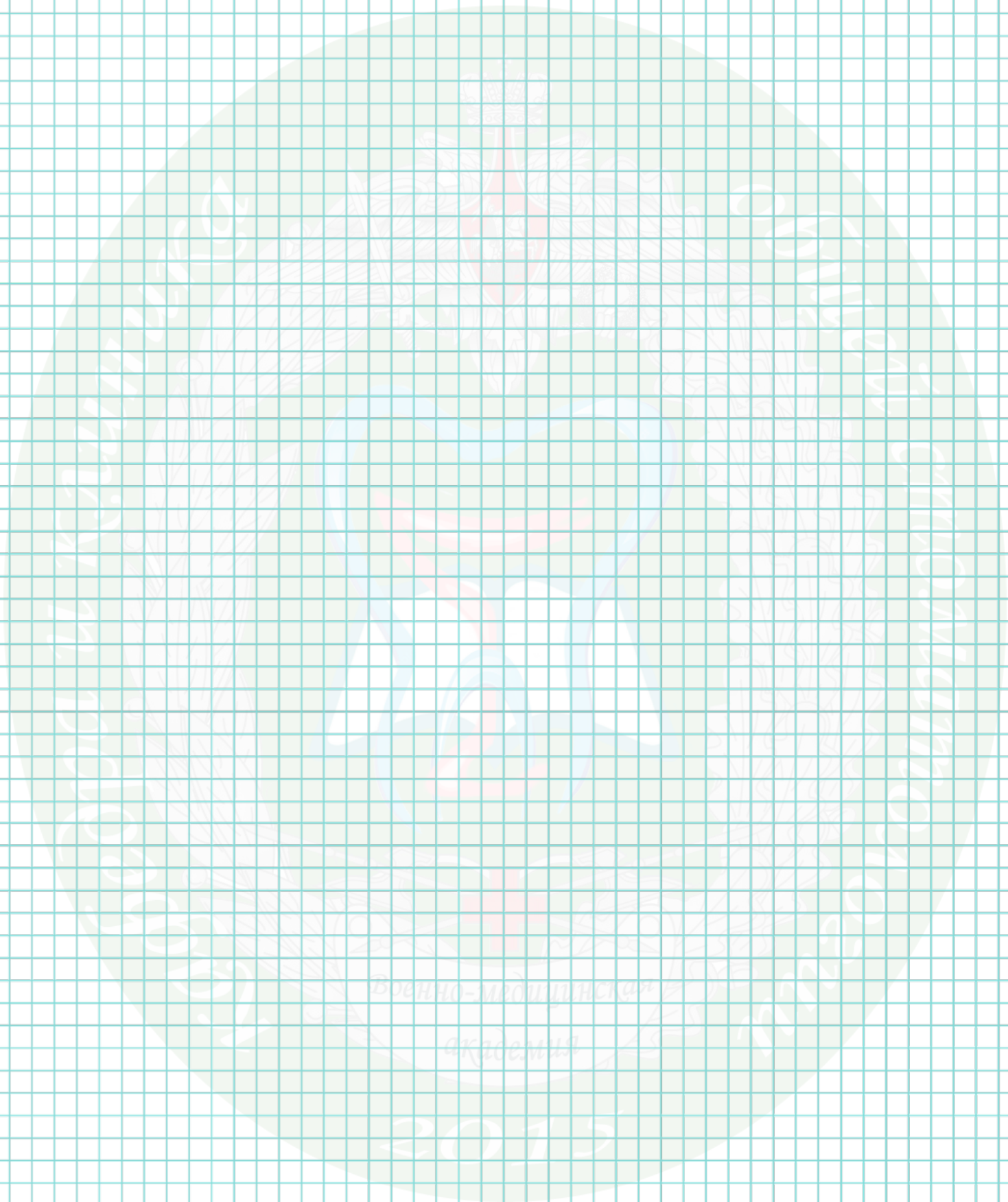
Оставьте пожалуйста Ваш отзыв о мероприятиях нашей конференции - для нас это очень важно! Получите подарок за лучший отзыв!



# *Для Записей*

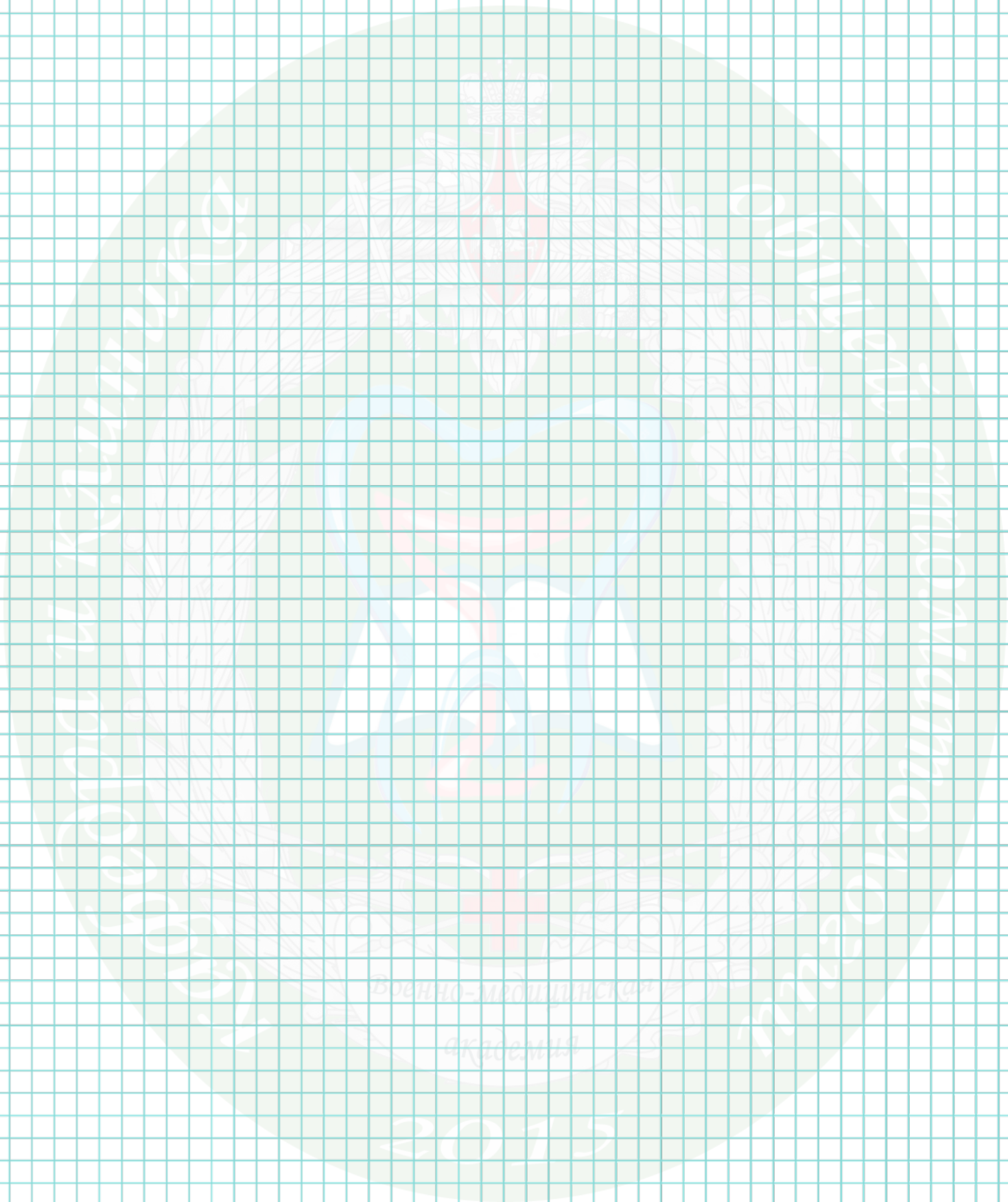


# *Для Записей*

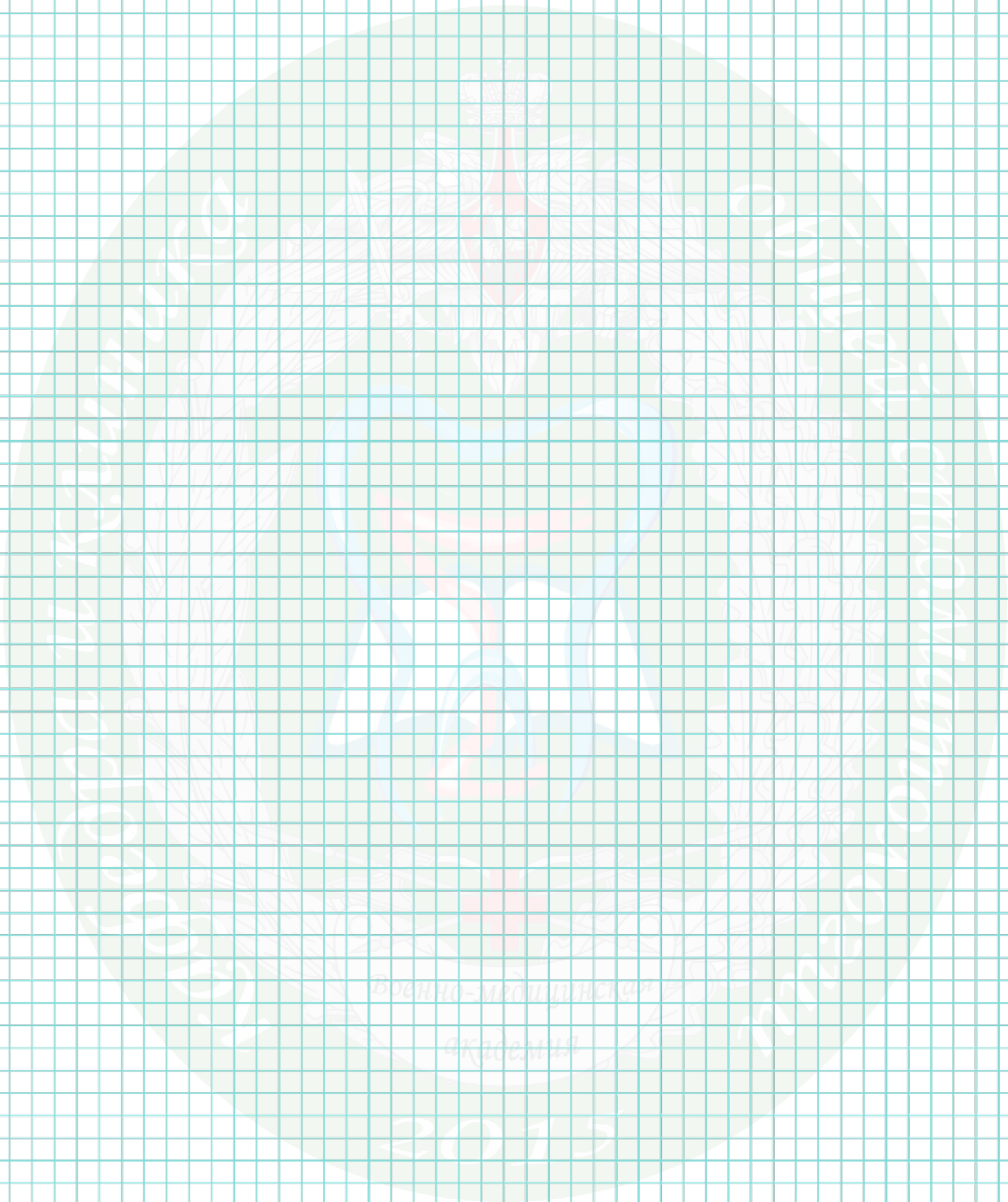




# *Для Записей*



# *Для Записей*



# ПЕРСОНАЛЬНЫЕ СЕМИНАРЫ

Авторские программы Носовой Марии Александровны (Санкт-Петербург)



## Врач-стоматолог-хирург-пародонтолог-имплантолог

Опытный хирург-пародонтолог, имплантолог; квалифицированный специалист в области пластики десны и слизистой. Выполняет работы любого уровня сложности, ведёт смешанный прием: хирургия, пародонтология, имплантология. Ученица Галины Борисовны Шториной (Санкт-Петербург) 2001-2009. С 2013 года ведет образовательную деятельность с практикой.

**Краткое резюме:** **2003** - American Dental Academy, пародонтальная хирургия; **2005** - Полный курс Николаса Амигони в Чикагском центре пародонтологии; **2008** - стажировка в университете Нью-Йорка (США) на кафедре Дэнниса Тарноу. **2008-2014** - Международный симпозиум Nobel Biocare; **2013** - «Мировая дентальная имплантация». Симпозиум Бернарда Туати; **2014** - Пластика мягких тканей в эстетически значимой зоне. Дж. Зуккелли; **2015** - IDS (Кёльн); **2016** - Университетская конференция Сан-Рафаэле (Милан); **2017** - IDS (Кёльн); **2019** - Европеро 9 (Амстердам); **2019** - IDS (Кёльн) участник выставки в качестве экспонента; **2023** - форум «Армия», участник в качестве докладчика.

Автор 5-ти патентов и 15 статей в области хирургии и регенерации мягких тканей десны. Автор программ обучения врачей-хирургов лечению рецессий десны, РОСНАНО, **2021**.

Соискатель степени кандидата медицинских наук в сфере микрохирургических методик пародонтальной пластики с использованием материалов «Лиопласт» (Россия).



### Татьяна Пелтонен, Эстония:

Провела два замечательных дня на обучении у Марии Александровны. Масса новых знаний, нюансов и ноу-хау! Преподавательский дар Марии Александровны, ее умение подать материал любой сложности легко, с удовольствием и максимально емко, мне открылся давно, еще во времена совместной работы. Сейчас в очередной раз в этом убедилась. С нетерпением жду следующей возможности продолжить курс.

### Оксана Мухамедовна Джамулаева, Грозный:

После пройденного индивидуального курса активно использую такие навыки как скейлинг и рутплейнинг, вестибулопластика, лоскутные операции. На курсе понравилось все, особенно внимательное и чуткое отношение преподавателя ко мне, индивидуальный подход для восприятия теоретического и практического материала. Ещё никогда не встречала такой заинтересованности преподавателя в доступности материала для слушателя. Хочется отметить, что в течении всего времени после пройденного курса, поддерживается обратная связь с Марией.

### Контакты организаторов:

Ксения Халутина +7(967) 591-90-20,  
Алексей Шаров +7(964) 342-16-12

